

# Natural Smile®

Care Staff Uniform Catalog 2019-2020



BONMAX



# CONTENTS

BONMAX  
Natural Smile 2019-2020

新商品コンセプト  
「STRESS-FREE」… p.3

New Item  
▶ p.5

新商品一覧 … p.5  
トレーニングジャケット&パンツ … p.7  
ポロシャツ … p.11

Sporty USE  
▶ p.17

トレーニングジャケット&パンツ … p.17

Speciality USE  
▶ p.25

スクラブ … p.25

Basic  
▶ p.33

ポロシャツ&カットソー … p.35  
パンツ … p.51  
ジャケット … p.67  
アウター&Tシャツ … p.69  
エプロン … p.71  
刺繍・ワッペン … p.74  
アクセサリ … p.75  
ファイテン … p.76  
クロックス … p.77

商品早見表  
(全アイテムのシリーズ別一覧)  
… p.79

サイズについて … p.81

## COVER



ユニセックス  
ジャケット  
TJ0803U-7  
¥6,900+ 税  
▶ P.7

レディースパンツ  
TP6302L-7  
¥5,900+ 税  
▶ P.8

## スペックの見方

### ●タイプ1

商品名 メンズ  
ストレートパンツ  
アイテム番号 FP6028M-4  
本体価格 ¥3,900+ 税  
参照ページ ▶ P.56

M:メンズ  
L:レディス  
U:ユニセックス

カラー番号

### ●タイプ2

商品名 レディースボーダーポロシャツ  
アイテム番号 TB4003L  
本体価格 ¥3,900+ 税  
カラー番号 カラー: 4,8,9,13  
サイズ サイズ: S~3L  
素材 ポリエステル 65% 綿 35%  
素材名 素材: 天竺

M:メンズ  
L:レディス  
U:ユニセックス

アイコン一覧 アイコンのある商品は、それぞれの嬉しい機能が付いています。



【メンズ対応】  
メンズ対応商品です。



【レディス対応】  
レディス対応商品です。



【ユニセックス対応】  
ユニセックス  
対応商品です。



【ストレッチ対応】  
伸縮性のある素材で  
着心地の良い商品です。



【撥水】  
水分を弾く機能です。



【防汚】  
汚れが付いても洗濯で  
落ちやすい加工です。



【吸水】  
汗など水分を素早く  
吸い取る機能です。



【速乾】  
乾きの速さに  
優れた機能です。



【耐水】  
雨や雪などの水が  
内部に侵入するのを  
防ぎます。



【防風】  
風をシャットアウトし、  
心地よい温かさを  
保ちます。



【退色防止】  
塩素系漂白剤による  
色あせを防止する  
加工です。



【制電素材】  
着用時の衣服帯電圧が  
小さくまとわりつきにくい  
素材です。



【帯電防止裏地使用】  
着用時の衣服帯電圧が  
小さくまとわりつきにくい  
裏地を使用しています。



【透け防止素材】  
下着が透けにくく、  
ラインが目立つのを  
防止する素材です。



【消臭】  
消臭効果のある  
商品です。



【パンツ裾上げ対応】  
ワンタッチで  
楽に裾上げ可能な  
商品です。



【ファイテン対応】  
快適ワークを応援する  
ファイテンのテクノロジーを  
施した商品です。

自然な笑顔を引き出す、  
現場目線のユニフォームを。

『Natural Smile』は、介護現場の実情をリサーチし、  
現場で働く方々の声をカタチにしたユニフォームです。  
現場での困りごとを解消しつつ、  
ファッション性を高めたラインナップで、  
心地よく・誇りをもって働ける環境づくりをお手伝いします。

# Be Natural, Be Smile!





New Lineup: Concept

# STRESS-FREE

ストレスフリーで、アクティブに働くために！  
現場で発生するストレスを  
多角的に解消するスポーティラインナップ&ポロシャツ。



# New Item Pick up



## Stretch & Fit Jacket / Pants

ユニセックスジャケット:TJ0803U  
メンズパンツ:TP6001M / レディースパンツ:TP6302L

ストレッチ性に富んだマットな素材を、流行の細身シルエット×スポーティに仕上げたスタイリッシュなユニフォーム。脇下の切り替えや、袖をまくり上げたときにピタッとフィットする独自デザインなど、動きやすさ・作業効率をUPさせる機能も随所に散りばめています。



Item 1



Item 3



## Care Work Polo

ユニセックスポロシャツ:TB4504U

介護現場に特化して機能性を追求した、ケアワーカー用のポロシャツ。位置にこだわった大きなポケット、消臭機能、吸水速乾性など、現場の声を最大限に反映して、ストレスフリーに働くための機能をカタチにしました。ネイビーベースに3色の襟、リブカラーもポイントです。



Item 2



## Soft Touch Jacket / Pants

ユニセックスジャケット:TJ0804U  
メンズパンツ:TP6002M / レディースパンツ:TP6303L

軽くやわらかな着心地で、伸縮性に優れたジャージユニフォーム。リーズナブルな価格も魅力です。ジャケットはトレンドのツートーン、テープとスピンドルがカラーアクセントとなっています。裾にはフィット感のある幅広ゴムを入れ、水回りの作業にうれしいフィット感をプラスしました。



## Useful Design Polo

ユニセックスポロシャツ:FB4554U

シンプルで着心地がよく、ファッション性の高いポロシャツ。外回りや打ち合わせはもちろん、通勤やプライベートで着用しても違和感のないデザインにこだわりました。速乾性があり、日々の洗濯にも便利。ダークトーンのカラー展開で、さらりとした着心地で夏場でも快適です。



Item 4



New!

## Stretch & Fit Jacket / Pants

【ユニセックスジャケット / アクティブパンツ】

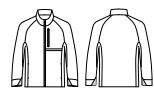
ストレッチ性に富んだマットな素材を  
スタイルよく見せる細身シルエットでスタイリッシュに。  
動きやすさ・作業効率をUPさせる機能も随所に散りばめています。



ユニセックス  
ジャケット  
TJ0803U-8  
¥6,900+ 税  
▶ P.7

レディスパンツ  
TP6302L-8  
¥5,900+ 税  
▶ P.8

ユニセックスジャケット  
TJ0803U  
¥6,900+税  
カラー：7,8  
サイズ：3S ~ 5L  
ポリエステル 100%  
素材：トリコット  
フロントファスナー開き  
ファスナー上部覆い布付き  
左胸ファスナーポケット  
両脇切替利用ポケット  
袖口切替  
袖下マチ仕様



サイズ	3S	SS	S	M	L	LL	3L	4L	5L
バスト	84	88	94	100	106	112	118	128	138
着丈	54	56	58	62	64	66	68	70	70
裾丈	71.5	74.5	76.5	80	83	86	87	87.5	89



7 ブルー



8 ネイビー

パンツの膝には、屈伸しやすいよう縦伸  
びの生地に切り替えを。膝下のサイドに  
はジャケット同様ニットテープを施して、  
トレンド感と機能性を兼ねたデザインと  
しました。一見すると通常のストレートパ  
ンツに思える裾も、裾を上げたときにずり  
落ちにくい幅広のゴム仕立て。

裾を下げた時 裾を上げた時



ユニセックス  
ジャケット  
TJ0803U-8  
¥6,900+ 税  
▶ P.7

レディスパンツ  
TP6302L-7  
¥5,900+ 税

### POINT



襟元はファスナー部が肌  
に直接あたらない仕立  
てとなっています。

デザインを損なわない  
よう、サイドの切り替えに  
ポケットを配置。

袖下は一枚の布で続き  
マチに。動きやすさを追  
求した設計です。

袖口ゴムはV字のニット  
素材で、まくり跡がつき  
にくい仕立てに。

### POINT



物の出し入れがしやす  
くシルエットも美しい斜  
めポケットです。

後ろ右側には携帯や鍵  
などが繋げるループと、  
便利な片玉縁ポケット  
を配置。

ウエストはゴム&スピ  
ンドル仕立てで、ラク  
とお洒落を両立。  
※写真はメンズです。

メンズパンツ  
TP6001M  
¥5,900+税  
カラー：7,8  
サイズ：S ~ 5L  
ポリエステル 100%  
素材：トリコット  
フロントファスナー開き  
両脇斜めポケット  
ウエストゴム&スピ  
ンドル付き  
後ろ右側片縁ポ  
ケット  
右脇ループ止め  
裾口ゴム入り



サイズ	S	M	L	LL	3L	4L	5L
ウエスト (対応スト)	74 (64-70)	78 (71-76)	82 (77-82)	88 (83-88)	94 (89-94)	102 (95-102)	110 (103-112)
ヒップ	96	100	104	110	116	122	128
股下	70	70	72	72	72	72	72

Men's  
2 colors



7 ブルー

8 ネイビー

レディスパンツ  
TP6302L  
¥5,900+税  
カラー：7,8  
サイズ：SS ~ 4L  
ポリエステル 100%  
素材：トリコット  
フロントファスナー開き  
両脇斜めポケット  
ウエストゴム&スピ  
ンドル付き  
後ろ右側片縁ポ  
ケット  
右脇ループ止め  
裾口ゴム入り



サイズ	SS	S	M	L	LL	3L	4L
ウエスト (対応スト)	62 (58-64)	66 (65-68)	70 (69-72)	74 (73-77)	80 (78-83)	86 (84-89)	94 (90-95)
ヒップ	91	95	99	103	109	115	121
股下	70	70	70	70	72	72	72

Ladies'  
2 colors



7 ブルー

8 ネイビー

New!  
New Item  
ジャケット・パンツ



ユニセックス  
ジャケット  
TJ0803U-7  
¥6,900+ 税  
▶ P.7

メンズパンツ  
TP6001M-8  
¥5,900+ 税



ブラックのニットテープが、さ  
り気ないデザインアクセント  
として映えるジャケット。左胸に  
は縦ファスナーでポケットを設  
け、スマートさと実用性を備え  
ました。ジャケット・パンツ共に  
細身シルエットながら高スト  
レッチ素材で、介助時の動き  
をサポートします。



New!

## Soft Touch Jacket / Pants

[ユニセックスジャケット / アクティブパンツ]

軽くやわらかな着心地で、伸縮性に優れたジャージユニフォーム。  
ジャケットはトレンドのツートーンで袖のテープとウエストの  
スピンドルがカラーアクセントとなっています。



ユニセックス  
ジャケット  
TJ0804U-8  
¥6,300+ 税

レディスパンツ  
TP6303L-2  
¥4,300+ 税

▶ P.10



ユニセックス  
ジャケット  
TJ0804U-2  
¥6,300+ 税

メンズパンツ  
TP6002M-8  
¥4,300+ 税

▶ P.10

2 colors

ユニセックスジャケット  
TJ0804U  
¥6,300+税

カラー：2.8  
サイズ：3S ~ 5L  
ポリエステル 100%  
素材：スモース  
フロントファスナー開き  
ファスナー上部覆い布付き  
両脇両玉縁ターンポケット  
袖口リブ  
袖下マチ仕様



サイズ	3S	SS	S	M	L	LL	3L	4L	5L
バスト	84	88	94	100	106	112	118	128	138
肩幅	37	39	41	44	46	48	50	53	56
着丈	54.5	56.5	58.5	62.5	64.5	66.5	68.5	70.5	70.5
袖丈	52	54	56	58	60	62	62	61	61



2 グレー×ネイビー



8 ネイビー×グレー

トレンド感溢れる高めネックのスタンドカラーで、スタイリッシュなフォルムに。  
スライダーは肌に直接触れない包み仕立てです。ジャケットは腕をおろしたときに、  
腕〜胸元へのびるまっすぐなラインが映えるツートーン配色。  
サイドのラインテープがデザイン性を高めています。



一見すると通常のストレートパンツ  
に思える裾も、裾を上げたときにず  
り落ちにくい幅広のゴム仕立て。入浴  
介助や水回りの掃除のたびに裾を  
折り上げる手間が要らず、ストレス  
フリーで作業効率もアップします。  
幅広ゴムでは、裾を上げた肌にゴム  
跡が付きにくいところも魅力です。

### POINT



ネイビーはトリコロール、  
グレーはネイビー×ホワイト  
のラインテープです。



両玉縁で返しのあるつ  
いたポケット。物が落ちに  
く安心です。



袖下は一枚の布で続  
きマチに。動きやすさを  
追求した設計です。

### POINT



サイドポケットはシルエ  
ットをキレイに見せる斜  
めポケットです。



後ろ右側には携帯や鍵  
などが繋げるループを  
配置しました。



ウエストはゴム&スピ  
ンドル仕立てで、ラクとお  
洒落を両立。  
※写真はメンズです。

Men's

2 colors

メンズパンツ  
TP6002M  
¥4,300+税  
カラー：2.8  
サイズ：S ~ 5L  
ポリエステル 100%  
素材：スモース  
両脇斜めポケット  
ウエストゴム&スピンドル付き  
右脇ループ止め  
裾口ゴム入り



サイズ	S	M	L	LL	3L	4L	5L
ウエスト (対応スト)	72 (64-70)	76 (71-76)	80 (77-82)	86 (83-88)	92 (89-94)	100 (95-102)	108 (103-110)
ヒップ	94	98	102	108	114	120	126
股下	70	70	72	72	72	72	72

2 グレー



8 ネイビー

レディスパンツ  
TP6303L  
¥4,300+税  
カラー：2.8  
サイズ：SS ~ 4L  
ポリエステル 100%  
素材：スモース  
両脇斜めポケット  
ウエストゴム&スピンドル付き  
右脇ループ止め  
裾口ゴム入り



サイズ	SS	S	M	L	LL	3L	4L
ウエスト (対応スト)	62 (58-64)	66 (63-68)	70 (69-72)	74 (73-77)	80 (78-83)	86 (84-90)	94 (91-98)
ヒップ	92	96	100	104	110	116	122
股下	65	65	65	65	67	67	67

Ladies'

2 colors



2 グレー

8 ネイビー





# DEODORA

NEW ポロシャツの「ST

『Natural Smile』が実際に介護現場を  
機能として最も多かったニーズが、避けられない「アンモ  
新製品コンセプト「STRESS FRE  
今回ラインナップしたポロシャツに



消臭成分(-COOH)でクリーンに

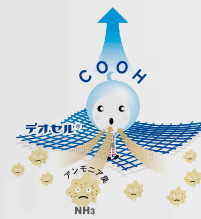
デオセルの  
3つのS

SAVE  
抗菌

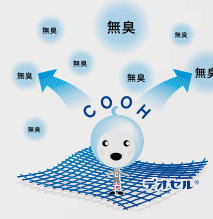
STRONG  
強力消臭が  
持続

SPEED  
スカッと  
快速消臭

消臭成分(-COOH)が生み出すクリーンマジック



空気中のアンモニア(NH<sub>3</sub>)を  
デオセルの消臭成分(-COOH)  
が引き寄せます。



消臭成分(-COOH)がアンモニアに作用し、  
中和して、全く無臭のものに変化させます。そ  
して、次々に同じ現象が起き消臭し続けます。

Care Work Polo 対応品番：TB4504U

スーパーナノテク技術で、クリーンライフをこころよくサポート。  
ニオイの中のアンモニア成分を引き寄せ、化学の力で中和・強力消臭！

素肌に大敵な菌の増殖を抑える

スーパーナノテク技術でニオイを無くす

POINT 1 強力スピード消臭

高い消臭機能は何度洗っても永続。環境に優しい  
素材「リヨセル」を使用しています。

POINT 2 抗菌

雑菌の増殖を抑え、ニオイの元になる菌の働きを  
抑制します。

# NT & COOL

RESS FREE!」な2機能

経験しスタッフの方に意見を聞くなかで、  
ニア臭の消臭」と、洗濯してもすぐに乾く「速乾性」でした。  
E!」に働けるユニフォームをめざして  
はこの2機能をプラスしています。



涼しく快適な着心地を提供する

クールマックス®ファブリックの  
3つのポイント

- 1) 速乾性のある高性能ファブリック
- 2) 涼しく快適でドライな着心地
- 3) ソフトタッチで軽量、ナチュラルな風合い

※クールマックス®(COOLMAX®)は  
The LYCRA Companyの商標です。



Useful Design Polo 対応品番：FB4554U

通気性と吸水速乾性に優れた、クールマックス®テクノロジー。  
涼しくドライで快適な着心地に！

速乾性のある高性能ファブリック

涼しく快適な着心地

ソフトで軽量、自然な風合い

POINT 1 吸汗

毛管作用により水分を吸い上げ蒸散。  
汗を素早く吸い取り、ドライな着心地が続きます。

POINT 2 速乾

普通の洗濯機を使って洗濯することができます。  
乾燥機を使わなくてもすぐに乾く速乾性素材です。





New!

## Care Work Polo

[ユニセックスポロシャツ]

介護現場での機能性を追求した、  
ケアワーカー向けのポロシャツ。  
収納力のある大きなポケット、  
消臭機能、吸水速乾性など  
現場の声を最大限に反映しました。

汗臭・加齢臭に対応してます。

ユニセックスポロシャツ  
TB4504U-3  
¥5,900+ 税  
▶ P.14

レディス  
スーパーストレッチパンツ  
FP6319L-1  
¥4,900+ 税  
▶ P.53



ユニセックス  
ポロシャツ  
TB4504U-13  
¥5,900+ 税

メンズ  
ストレッチパンツ  
FP6028M-4  
¥3,900+ 税  
▶ P.56

### POINT



リブ仕様でライン入りの襟元。ユニット  
分けできる3色展開です。深めの前立て  
で脱ぎ着しやすく、ファッション性も高い  
デザインに。



襟の配色とボタンつ  
け糸は、同じカラーで  
揃えています。



前屈み時にも滑り落  
ちにくい、ペン等が入  
るポケットinポケット。

ユニセックスポロシャツ  
TB4504U  
¥5,900+税  
カラー：3,7,13  
サイズ：3S～5L  
ポリエステル88%  
再生繊維（リヨセル）9%  
ポリウレタン 3%  
素材：ハニカムメッシュ  
両脇挟み込みポケット



サイズ	3S	SS	S	M	L	LL	3L	4L	5L
バスト	84	88	94	100	106	112	118	128	138
肩 幅	35	37	39	42	44	46	48	51	54
着 丈	62	64	66	70	72	74	76	78	78
袖 丈	20	21	22	23	24	25	25	26	26



3 ネイビー×レッド



7 ネイビー×ブルー



13 ネイビー×オレンジ

速乾性と消臭機能をもつ、介護現場にうれしい機能素材を使用  
しています。知的なネイビー×スマートなデザインで、外出着とし  
ても活躍。とくに夏場の外回りや訪問介護時に、自分自身はもち  
ろん、相手方にも快適に過ごしていただけるポロシャツです。

3 colors



介護現場での作業を邪魔しない、サイド配置のポケットがポイ  
ント。大きめのオープンポケットですぐに出し入れでき、カン  
ファレンス用のメモや、水回り作業・掃除の際に予備のタオルを  
携帯したいときにも便利。女性が気になるヒップ周りが隠れる  
デザインです。



ユニセックス  
ポロシャツ  
TB4504U-3  
¥5,900+ 税

New!

New Item

ポロシャツ



New!

## Useful Design Polo

[ユニセックスポロシャツ]

シンプルで着心地がよく、ファッション性の高いポロシャツ。

速乾性があり、日々の洗濯にも便利です。

ダークトーンのカラー展開で、高級感を演出したい施設にもオススメです。

左  
ユニセックス  
ポロシャツ  
FB4554U-8  
¥5,300+ 税

▶ P.16

レディス  
スーパー  
ストレッチパンツ  
FP6319L-1  
¥4,900+ 税

▶ P.53

右  
ユニセックス  
ポロシャツ  
FB4554U-23  
¥5,300+ 税

▶ P.16

メンズ  
ストレートパンツ  
FP6028M-1  
¥3,900+ 税

▶ P.56



ユニセックスポロシャツ  
FB4554U-16  
¥5,300+ 税

メンズカジュアルジャケット  
FJ0017M-8  
¥11,000+ 税

▶ P.68

他スタイリスト私物

シックなカラーバリエーションとファッションディテールにこだわったデザインで、介護に携わるすべての方の自信・誇りにつながる格好よさをめざしました。襟元～胸元のラインを映えさせるドット柄は、両脇裾のガゼットにもポイントとして取り入れています。

外回りや打ち合わせといったビジネスシーンにもふさわしい、キレイめデザインのポロシャツ。若い世代の好みを反映したユニフォームです。それでいて、介護現場での動きにフィットする着心地の良さは抜群。日々の洗濯にうれしい速乾性も備えています。

### POINT



さりげない柄で洗練された印象に。第一釦留めの比翼仕立て。



左胸には、便利でスタイリッシュなアウトポケットをプラス。



袖口にはお洒落＆動きやすさをサポートするスリットをプラス。



両脇裾スリットはドット柄のガゼットでさりげないポイントに。

ユニセックスポロシャツ  
FB4554U  
¥5,300+税  
カラー：8,16,23  
サイズ：3S～5L  
ポリエステル100%  
素材：ハニカムメッシュ  
左胸アウトポケット  
袖口スリット  
両脇スリットガゼット仕様



サイズ	3S	SS	S	M	L	LL	3L	4L	5L
バスト	80	84	90	96	102	108	114	124	134
肩幅	33	35	37	40	42	44	46	49	52
着丈	59	61	63	67	69	71	73	75	75
袖丈	21	22	23	24	25	26	26	27	27

### クールマックス®ファブリック3つのポイント

- 1) 速乾性のある高機能ファブリック
- 2) 涼しく快適でドライな着心地
- 3) ソフトタッチで軽量、ナチュラルな風合い

※クールマックス®(COOLMAX®)はThe LYCRA Company社の商標です



8 ネイビー



16 ブラック



23 バーガンディー

3 colors



# Sporty USE

ストレスフリーな動きやすさと、スマートなデザイン性。  
アクティビティにもおすすめのラインナップです。







左  
ユニセックス  
ジャケット  
TJ0801U-8  
¥7,800+ 税

▶ P.20

メンズ  
アクティブパンツ  
TP6000M-8  
¥6,600+ 税

POINT

後ろ右側にはポケット。フラットでシルエットに響きません。

POINT

ウエスト総ゴム・サイズ調節用コード付き。自分のサイズに調節可能。

右  
ユニセックス  
ジャケット  
TJ0801U-6  
¥7,800+ 税

▶ P.20

レディース  
アクティブパンツ  
TP6301L-8  
¥6,600+ 税

POINT

ウエスト総ゴム・サイズ調節用コード付き。自分のサイズに調節可能。

POINT

両脇には物の出し入れがしやすい斜めポケット。

## Unisex Jacket / Active Pants

[ユニセックスジャケット/アクティブパンツ]

ストレッチの効いた素材を、スタイルよく見せるデザインで仕上げたスポーティライン。  
ジャケットは着こなしに変化をつけられるダブルジップ仕様です。

2 colors

POINT

後ろウエスト切り替えのファスナー付きポケットで収納力アップ。

POINT

ウエスト総ゴム・コード仕様。自分のウエストサイズに調節可能です。

※パンツはネイビーの1色のみになります。

メンズアクティブパンツ  
TP6000M  
¥6,600+税  
カラー：8  
サイズ：S～4L  
ポリエステル100%  
素材：ツイル  
両脇斜めポケット  
ウエストゴム・コード入り  
後ろ右側片玉縁ポケット  
股下マチ仕様



サイズ	S	M	L	LL	3L	4L
ウエスト (股幅・ド寸)	72 (64-70)	76 (71-76)	80 (77-82)	86 (83-88)	92 (89-94)	98 (95-100)
ヒップ	98.5	102.5	106.5	112.5	118.5	124.5
股下	76	76	78	78	78	78

Men's



8 ネイビー

レディースアクティブパンツ  
TP6301L  
¥6,600+税  
カラー：8  
サイズ：SS～3L  
ポリエステル100%  
素材：ツイル  
両脇斜めポケット  
ウエストゴム・コード入り  
後ろ右側片玉縁ポケット



サイズ	SS	S	M	L	LL	3L
ウエスト (股幅・ド寸)	62 (58-64)	66 (65-68)	70 (69-72)	74 (73-77)	80 (78-83)	86 (84-89)
ヒップ	93	97	101	105	111	117
股下	70	70	70	70	72	72

Ladies'



8 ネイビー

ユニセックスジャケット  
TJ0801U  
¥7,800+税  
カラー：6.8  
サイズ：SS～4L  
ポリエステル100%  
素材：ツイル  
フロントダブルジップ仕様  
ファスナー上部覆い布付  
両脇ファスナー付ポケット  
後ろウエストファスナーポケット  
袖口ゴム入り  
袖下マチ仕様



サイズ	SS	S	M	L	LL	3L	4L
バスト	94	98	106	112	118	124	130
着丈	57	59	65	67	69	69	71
袖丈	78.5	79	84	86	88	90	92



6 ブルー



8 ネイビー

POINT



上下から開閉できるフロントダブルジップファスナーです。

首元にファスナーの収納ポケットを設置。金具が肌に直接触れる不快感を防ぎます。

両脇のポケットはファスナー付きで、大きく動いても物が落ちません。

後ろウエスト切り替えのファスナー付きポケットで収納力アップ。

肘にダーツを入れて、曲げ伸ばしのしやすい立体的な仕上がり。

袖口はゴム仕立てで腕まくりをしても下りてこず、介助もスムーズに。

袖下は一枚の布で続きマチに。動きやすさを追求した設計に。

TJ0801U





左  
トレーニング  
ジャケット  
TJ0800U-2  
¥5,900+ 税

ロングパンツ  
TP6800U-2  
¥3,900+ 税

▶ P.22

右  
トレーニング  
ジャケット  
TJ0800U-8  
¥5,900+ 税

ロングパンツ  
TP6800U-8  
¥3,900+ 税

▶ P.22

## Training Jacket

〔トレーニングジャケット〕

裾と袖口リブのライン使いがポイントのトレーニングジャケット。  
ボディの前後にパネル切り替えを施して、  
動きやすくスタイリッシュなデザインに仕上げています。

2 colors

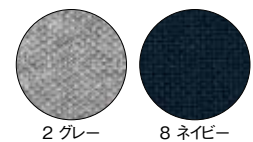
トレーニングジャケット

TJ0800U  
¥5,900+税

カラー：2,8  
サイズ：SS～3L  
ポリエステル 100%  
素材：ボンチローマ  
両脇ポケット付



サイズ	SS	S	M	L	LL	3L
バスト	93	99	107	113	119	125
肩 幅	37	39	44	46	48	50
着 丈	60	63	66	68	70	72
袖 丈	61.5	64	65	66	67	67



2 グレー



8 ネイビー

## POINT



2 グレー 8 ネイビー  
裾リブと袖口リブはグレーとネイビーによって異なるカラーリングを採用しています。



2 グレー 8 ネイビー  
両脇ポケット口は、グレーとネイビーで異なるパイピングのカラーを採用しています。



前側パネルで切り替えを施し、動きやすさを確保しました。  
後ろ側パネルの切り替えにより、スタイリッシュな印象に。



首元にファスナーの収納ポケットを設置。金具が肌に直接触れる不快感を防ぎます。

## Long Pants

〔ロングパンツ〕

スポーティーなウエストリブが印象的なトレーニングロングパンツ。  
ウエスト部分の裏側には、サイズ調節用のひもが付いているので簡単に調節することができます。

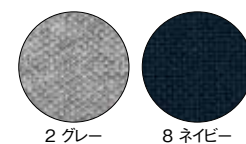
ロングパンツ

TP6800U  
¥3,900+税

カラー：2,8  
サイズ：SS～3L  
ポリエステル 100%  
素材：ボンチローマ  
両腰斜めポケット  
後ろ右側アウトポケット  
ウエストスピンドル付



サイズ	SS	S	M	L	LL	3L
ウエスト	58~63	64~70	71~76	77~82	83~88	89~94
ヒップ	92	97	102	108	114	120
股 下	73	75	77	79	81	81



2 グレー



8 ネイビー

2 colors

## Half Pants

〔ハーフパンツ〕

ストレッチの効いた柔らかな素材を使用しているので着心地抜群。  
ライン使いがおしゃれなウエストリブには  
グレーとネイビーで異なるカラーリングを採用しています。

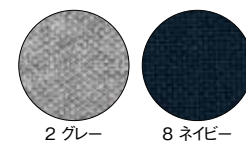
ハーフパンツ

TP6801U  
¥3,300+税

カラー：2,8  
サイズ：SS～3L  
ポリエステル 100%  
素材：ボンチローマ  
両腰斜めポケット  
後ろ右側アウトポケット  
ウエストスピンドル付



サイズ	SS	S	M	L	LL	3L
ウエスト	58~63	64~70	71~76	77~82	83~88	89~94
ヒップ	92	97	102	108	114	120
股 下	24	25	26	27	28	29



2 グレー



8 ネイビー

2 colors

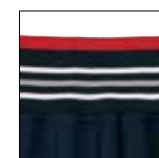
## POINT

TP6800U・TP6801U 共通



2 グレー

グレーとネイビーで異なるカラーを採用したウエストリブ。共にアクティブな印象。



8 ネイビー



2 グレー

両脇には斜めポケットを配置。ポケット口のステッチにも異なるカラーを採用。



8 ネイビー



後ろ右側には、メモ帳が入る便利なアウトポケットを配置しています。



ウエスト裏側にサイズ調節用のひも付き。簡単に調節が可能。





## Training Jacket

〔トレーニングジャケット〕

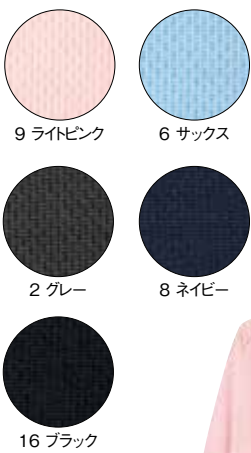
着用シーンを選ばないベーシックなトレーニングジャケット。首元に配置した金具の収納ポケットや両脇の裾裏のスピンダルなど使いやすさを追求したデザインが特長です。

トレーニングジャケット  
TJ0802U  
(MS2116)  
¥3,000+税  
カラー：2,6,8,9,16  
サイズ：SS～3L  
ポリエステル 100%  
素材：プリスター  
両脇片玉縁ポケット



サイズ	SS	S	M	L	LL	3L
バスト	96	102	110	116	122	128
着丈	64	67	70	72	74	76
袖丈	80	83.5	87	89	91	92

※トレーニングジャケット MS2116 は今回より TJ0802U に品番が変わります。なお TJ0802U をご注文いただいた際に MS2116 が届くことがあります。同一商品ですのでご安心下さい。



9 ライトピンク



6 サックス



2 グレー



8 ネイビー

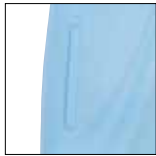


16 ブラック

## POINT



肌に金具が触れないように、金具の収納ポケットを配置。



片玉縁ポケットを両脇に配置。耐久性に優れた設計です。



袖口のリブは身頃と同色なので統一感のある仕上がり。



両脇の裾裏にスピンドルを配置。裾を自由に絞ることができます。



6 サックス・9 ライトピンク  
動きやすいラグランスリーブにグレーのバイピングを採用。



2 グレー・8 ネイビー・16 ブラック  
ラグランスリーブにホワイトのバイピングがアクセント。

## 5 colors

## Long Pants

〔ロングパンツ〕

ストレートシルエットのトレーニングパンツ。ウエストは総ゴム仕様になっているので優しくフィットします。両脇には片玉縁ポケットを、後ろ右側にはアウトポケットを採用。ユニセックスで使用できます。

ロングパンツ  
TP6804U  
(MP6405)  
¥2,200+税



サイズ	SS	S	M	L	LL	3L
ウエスト	58～63	64～70	71～76	77～82	83～88	89～94
ヒップ	92	97	102	108	114	120
股下	73	75	77	79	81	81

※ロングパンツ MP6405 は今回より TP6804U に品番が変わります。なお TP6804U をご注文いただいた際に MP6405 が届くことがあります。同一商品ですのでご安心下さい。

## Half Pants

〔ハーフパンツ〕

動きやすさと汎用性を追求したトレーニングハーフパンツです。サイドに配したバイピングがアクセントに。ウエスト裏側にはサイズ調節用のひもが付いています。

ハーフパンツ  
TP6805U  
(MP6406)  
¥2,000+税



サイズ	SS	S	M	L	LL	3L
ウエスト	58～63	64～70	71～76	77～82	83～88	89～94
ヒップ	92	97	102	108	114	120
股下	24	25	26	27	28	29

※ハーフパンツ MP6406 は今回より TP6805U に品番が変わります。なお TP6805U をご注文いただいた際に MP6406 が届くことがあります。同一商品ですのでご安心下さい。

## POINT



ウエストが総ゴムになっているので、優しくフィットします。



ウエスト裏側にサイズ調節用のひも付き。簡単に調節可能。



両脇の斜めポケットには、片玉縁ポケットを採用しています。



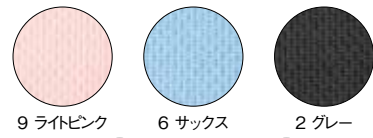
後ろ右側には、便利なアウトポケットを配置しています。



サックスとライトピンクの両脇バイピングにはグレーを採用。



グレーとネイビー、ブラックはホワイトのバイピングです。



8 ネイビー

16 ブラック

## Dry Half Pants

〔ドライハーフパンツ〕

いつでもサラッと爽やかな穿き心地を実現したドライハーフパンツ。ウエストはやわらかいタッチで優しくフィットする総ゴム仕様です。

ドライハーフパンツ  
MP6404  
¥2,000+税



カラー：8  
サイズ：SS～4L  
ポリエステル 100%  
素材：ハニカムメッシュ(裏使い)

両脇斜めポケット  
後ろ右側アウトポケット  
ウエスト総ゴム入り、ひも付き  
両サイドライン入り

・44 ページにボロシャツ MS3111 がございます。  
・46 ページにボロシャツ MS3112 がございます。  
・45 ページに裾ラインリブボロシャツ MS3117 がございます。

サイズ	SS	S	M	L	LL	3L	4L
ウエスト	58～63	64～70	71～76	77～82	83～88	89～94	95～100
ヒップ	96	102	108	114	120	126	132
股下	27	29	31	33	35	37	38

## 1 color



8 ネイビー

## POINT



両脇には便利な斜めポケット付き。実用性にも優れたデザインになっています。



ウエストには総ゴム入り。やわらかいタッチで優しくウエストにフィットします。



総ゴム入りのウエストには、裏側に調節用のひも付き。自分サイズに調節可能。



裏地にはハニカムメッシュを採用し、いつでもサラッと快適な穿き心地を実現。



# Speciality USE

メディカルに介護の視点を取り入れた、特別仕立てのスクラブ。  
「独自の機能性」と「アイディア」が特長です。





## Ladies' Scrub/Ladies' Bootcut Pants

〔レディススクラブ/レディスブーツカットパンツ〕

リラクゼーションサロンを思わせる上品なデザイン。

細見え効果やインナーの透けにくさなど、女性にうれしい機能をプラスしています。

パンツはすなりと美脚に見えるブーツカットで、後ろ両脇ゴムのためはき心地も快適です。

5 colors

3 colors

### POINT

右胸に箱ポケット。ポケットの内側に挿しやすく落ちにくい便利なペン挿しループが付いています。

### POINT

両脇は挟み込みポケットで、すっきりとしたシルエットを保ちます。

### POINT

コードバイピングのアクセントでデザイン性を高めました。

1 ベージュ

### POINT

前ファスナー開き&釦留めです。

### POINT

物の出し入れがしやすい使いやすい斜めポケット。

### POINT

シルエットはブーツカットで脚長効果抜群。

2 グレー

レディススクラブ  
TB4004L-8  
¥5,800+ 税

レディスブーツカットパンツ  
TP6300L-15  
¥5,500+ 税

▶ P.28

レディススクラブ  
TB4004L  
¥5,800+税

カラー：1,2,8,15,26

サイズ：SS～4L

ポリエステル100%

素材：ラチネ

右胸箱ポケット(内側にペン挿しループ付)

両脇挟み込みポケット

左脇 PHS 用ポケット

後ろ右脇ループ付

後ろサイドベンツ

前身頃左側ファスナー開き



サイズ	SS	S	M	L	LL	3L	4L
バスト	84	90	96	102	108	114	120
着丈	64	64	66	68	68	68	70
裾丈	36	38	40	42	44	46	48

1 ベージュ

2 グレー

8 ネイビー

15 ホワイト

26 ターコイズ

レディスブーツカットパンツ  
TP6300L  
¥5,500+税

カラー：2,8,15

サイズ：SS～3L

ポリエステル100%

素材：ラチネ

前ファスナー開き・ボタン留め

両脇斜めポケット

ウエスト後ろ両脇ゴム入り

後ろ両側アウトポケット



サイズ	SS	S	M	L	LL	3L
ウエスト (約2サイズ)	58 (54-57)	62 (58-61)	66 (62-67)	72 (68-73)	78 (74-79)	84 (80-85)
ヒップ	89	93	97	103	108	113
股上/ベルト下	21.5	22.5	23.5	24.5	25.5	26.5
股下	83 cmフリー					

2 グレー

8 ネイビー

15 ホワイト

### POINT



ウエスト後ろ脇ゴムで屈伸時もウエストがらくちんです。後ろ両側にはメモなどが収納しやすいようポケットを配置しました。

### POINT



斜めポケットで物の出し入れがやすく、シルエットもすっきり洗練された印象に。



## Unisex Scrub/Unisex Scrub Pants

〔ユニセックススクラブ/ユニセックススクラブパンツ〕

介護・医療現場に必要なさまざまな機能とアイデアを盛り込んだスペシャルスクラブ。  
ツートーンの配色がスタイリッシュな印象を演出します。ドライ感のある生地は透け防止素材で、  
明るめカラーでもインナーを気にせず着用できます。

### POINT

前面は右側ファスナー開きで、着脱しやすさが魅力です。首元はドット釦留め仕様です。

### POINT

脇下には菊穴を設け、通気性が良く快適な着心地にこだわりました。

5 colors

### POINT

詳しくはP.29★へ

3 colors

### POINT

ウエストゴム・コード仕立てで屈伸時もウエストがらくちんです。

### POINT

両脇には物の出し入れがしやすい斜めポケット付きです。

### POINT

股下部分にマチを入れることで、足さばき時のひきつれ感を軽減。スムーズな動きをサポート。

2 グレー×ネイビー

2 グレー

### ユニセックススクラブ TB4503U ¥6,300+税

カラー：1,2,8,15,26  
サイズ：SS～4L  
ポリエステル 100%  
素材：ラチネ  
左胸重ねアウトポケット  
左脇多機能ポケット  
右脇ファスナー付ポケット  
脇下菊穴  
後ろサイドベンツ  
前身頃右側ファスナー開き  
右脇ウエストにループ付



サイズ	SS	S	M	L	LL	3L	4L
バスト	93	101	106	111	116	121	126
肩幅	38	41	43	45	47	49	51
着丈	67	69	72	74	76	78	79
袖丈	19	20	21	22	23	23	23



1 ベージュ×ネイビー



2 グレー×ネイビー



8 ネイビー×グレー



15 ホワイト×ネイビー



26 ターコイズ×ネイビー

### POINT

TB4503U



左胸には二重仕立てのポケット。内側のポケットは前屈時にも中身が落ちない構造で、スマートフォンなどの収納に便利です。上部にはペン挿しあきを設けています。



左腰ポケットの上にフラップポケットをオン。隠しドット釦で介助時の肌あたりを考慮しました。片側にはマチを付け、厚みのあるものもすっきり納まります。



左腰の挟み込みポケットには、内側にペン挿しループを設けました。



裾のサイドベンツがスムーズな動きをサポート。



右腰にはファスナー付きのポケットをプラス。物の落下を防止できます。



右腰にはファスナー付きのポケットをプラス。物の落下を防止できます。



右腰にはファスナー付きのポケットをプラス。物の落下を防止できます。



右後ろにはさまざまな用途に使用できるループを設けました。

### ユニセックススクラブパンツ TP6803U ¥5,200+税

カラー：2,8,15  
サイズ：SS～4L  
ポリエステル 100%  
素材：ラチネ  
両脇斜めポケット  
ウエストゴム・コード入り  
後ろ両側アウトポケット  
右脇ウエストにループ付  
股下マチ仕様



サイズ	SS	S	M	L	LL	3L	4L
ウエスト (別設コード付)	68 (58-63)	72 (64-70)	76 (71-76)	80 (77-82)	86 (83-88)	92 (89-94)	98 (95-100)
ヒップ	94.5	98.5	102.5	106.5	112.5	118.5	124.5
股下	73	76	78	80	80	80	80



2 グレー



8 ネイビー



15 ホワイト

### POINT TP6803U



後ろ両側アウトポケット。ウエスト右側のループは、ネームやPHSの落下を防止できます。





左  
ユニセックス  
スクラブ  
TB4502U-9  
¥2,700+ 税  
▶ P.32

ユニセックス  
スクラブパンツ  
TP6802U-3  
¥2,700+ 税  
▶ P.32

右  
ユニセックス  
スクラブ  
TB4502U-6  
¥2,700+ 税  
▶ P.32

ユニセックス  
スクラブパンツ  
TP6802U-8  
¥2,700+ 税  
▶ P.32

## Unisex Scrub

[ユニセックススクラブ]

品の良いシックなカラーと佇まいが、  
落ち着きと信頼感を演出します。  
機能とデザインをシンプルにまとめた汎用性の  
高さが魅力です。

ユニセックススクラブ  
TB4502U  
¥2,700+税  
カラー：1,2,3,4,6,8,9,13,21,26  
サイズ：SS～4L  
ポリエステル100%  
素材：トロピカル

左胸片玉縁ポケット  
両脇アウトポケット  
両脇スリット入り  
右脇ウエストにループ付



サイズ	SS	S	M	L	LL	3L	4L
バスト	98	106	111	116	121	126	131
肩幅	39	42	44	46	48	50	52
着丈	65	67	70	72	74	76	77
袖丈	20	21	22	23	24	24	24

POINT



右肩には開きを設  
けてリングスナッ  
パー留めに。着脱  
時に便利です。



両脇スリットで腰回  
りの動きをスムーズ  
に。



ウエスト右側には  
さまざまな用途  
に使用できるルー  
プを設けました。

TB4502U

10 colors

POINT

着脱に便利な開きを  
プラス。リングスナッ  
パー仕立てです。

POINT

左胸には耐久性の高  
い片玉縁ポケットが付  
いています。

POINT

首元がきれいに映え  
る程よい深さのVネッ  
クです。

POINT

大きめのアウトポケットを  
両脇に設けました。

POINT

両脇には動きやすさを  
サポートするスリットを  
設けました。



2 グレー



1 ベージュ



2 グレー



3 ボルドー



4 グリーン



6 ブルー



8 ネイビー



9 ピンク



13 オレンジ



21 ライトグリーン



26 ターコイズ

## Unisex Scrub Pants

[ユニセックススクラブパンツ]

制電素材で布が脚にまとわりつきにくく、さらりとして着心地の良いパンツです。  
こだわりのカラーバリエーションはどれも色あわせに優れ、  
トップスとのコーディネートも楽しめます。

ユニセックススクラブパンツ  
TP6802U  
¥2,700+税  
カラー：1,2,3,4,6,8,9,13,21,26  
サイズ：SS～4L  
ポリエステル100%  
素材：トロピカル

両脇斜めポケット  
ウエストゴム・コード入り  
後ろ右側アウトポケット  
右脇ウエストにループ付  
股下マチ仕様



サイズ	SS	S	M	L	LL	3L	4L
ウエスト (対応ストランド)	68 (58-63)	72 (64-70)	76 (71-76)	80 (77-82)	86 (83-88)	92 (89-94)	98 (95-100)
ヒップ	94.5	98.5	102.5	106.5	112.5	118.5	124.5
股下	73	76	78	80	80	80	80

10 colors

POINT

ウエストゴム・コード仕  
立てで屈伸時もウエストが  
らくちんです。

POINT

両脇には物の出し入  
れがしやすい斜めポ  
ケット付きです。

POINT

内股にマチを付け、脚  
捌きや肌あたりをよくし  
ました。



右後ろのポケットは左  
下にまるみを持たせ、  
シルエットを穏やかに。  
ウエスト右側のループ  
には、ネームやPHSを  
固定できます。



2 グレー



1 ベージュ



2 グレー



3 ボルドー



4 グリーン



6 ブルー



8 ネイビー



9 ピンク



13 オレンジ



21 ライトグリーン



26 ターコイズ



# Basic

既存アイテムのなかから定番や人気のアイテムを抜粋しました。  
どれも「シンプルで快適」に、現場の声を反映して開発しています。





# Polo Shirt ・ Cut & Sewn

## 現場のスタッフに人気の機能&デザインをcheck!

種類豊富なポロシャツ・カットソーのなかでも、とくに人気の高い定番ラインをピックアップ。  
ユニフォーム選びに迷ったときの参考にしてください。



ここにも注目!

- 男女ペアで選べるラインナップ
- ボタンダウンできちんと感をプラス
- 型くずれしにくくキレイをキープ
- 着こなしに変化がつく袖口の柄

### 機能で選ぶなら

#### 汗冷えやべつつきを抑制する 東レ「コンフォートセンサー®」

汗をすばやく吸収・拡散

汗冷え&べつつきを抑制

表面を密に、裏地を粗くした多層構造の編地素材です。  
汗をすばやく吸収して、生地表面に移動・拡散させます。  
また、裏面の凹凸構造が体の冷え・べつつきを抑え、  
さわやかな着心地を保ってくれます。  
環境や季節を問わず、いつでもベストな  
コンディションでサポートできるユニフォームです。

FB4017L ▶P41  
レディス吸水速乾  
ポロシャツ(チェック)  
¥4,600+税

FB4018L ▶P40  
レディス吸水速乾  
ポロシャツ(花柄A)  
¥4,600+税

FB4019L ▶P40  
レディス吸水速乾  
ポロシャツ(花柄B)  
¥4,600+税

FB5023M ▶P41  
吸水速乾メンズ  
ポロシャツ(チェック)  
¥4,600+税

FB5024M ▶P40  
吸水速乾メンズ  
ポロシャツ(花柄A)  
¥4,600+税

FB5025M ▶P40  
吸水速乾メンズ  
ポロシャツ(花柄B)  
¥4,600+税

ここにも注目!

- 前立て&袖口に  
ダンガリー風切り替えのアクセント
- 汗を吸ってべつつきを防止
- 洗濯してもすぐに乾く速乾性

### ナチュラルさで選ぶなら

#### 濃淡2色を撚り合わせた 「シンプルに映える空素材」

大人っぽいヌケ感がお洒落

柔らかく肌ざわりがいい

濃い色と淡い色を撚り合わせた糸で織り上げた  
「空素材」を使用したポロシャツです。  
遠目には単色に見えますが、近くで見ると奥行きが生まれ、  
あたたかい印象を与えてくれます。  
カチツとしすぎたり派手すぎたりせず、  
程よいヌケ感でお洒落に映えるところも人気のポイントです。

FB4029L ▶P42  
吸水速乾フラットカラー  
ポロシャツ  
¥4,600+税

FB4531U ▶P42  
ユニセックス吸水速乾  
ポロシャツ  
¥4,600+税



### きちんと感で選ぶなら

#### 外出着としても使える 「ギンガムチェックプリント」

長袖と半袖のラインナップ

ジャケットと合わせてもお洒落

ビジネスシーンで定番になりつつあるチェック柄に、  
明るいカラーバリエーションもプラスしたシリーズ。  
季節に合わせて袖丈が選べる2タイプです。  
ケアスタッフのための機能性を保ちつつ、  
ビジネス用の外出着としてジャケットに合わせても  
サマになるデザインとしました。

FB4523U ▶P50  
チェックプリント  
ポロシャツ  
¥4,200+税

FB4536U ▶P50  
チェックプリント  
ポロシャツ長袖  
¥4,800+税

ここにも注目!

- 吸水速乾に優れた素材を使用
- ストレッチ素材で機能的

### トレンド感で選ぶなら

#### 普段着ライクな定番柄! 「人気のナチュラルボーダー」

年齢・性別・体型を問わず似合う

ストレッチ素材で機能的

定番のボーダーを、ストレッチ性に富んだ素材でユニフォームに。  
ナチュラルテイストのやさしいカラーで、  
明るい雰囲気仕上げました。  
ユニセックス・レディスともにサイズ展開が豊富で、  
年齢や体型を問わず幅広く  
着用いただけることにもこだわっています。

TB4003L ▶P38  
レディスボーダー  
ポロシャツ  
¥3,900+税

TB4501U ▶P38  
ユニセックスボーダー  
カットソー  
¥3,900+税

ここにも注目!

- アームホール下に  
消臭テープをプラス
- レディスはヒップが隠れるデザイン





左  
ユニセックス  
ボーダーカットソー  
TB4501U-8  
¥3,900+ 税  
▶ P.38

メンズ  
ストレートパンツ  
FP6028M-4  
¥3,900+ 税  
▶ P.56

右  
レディス  
ボーダーポロシャツ  
TB4003L-9  
¥3,900+ 税  
▶ P.38

レディス  
スーパーストレッチパンツ  
FP6319L-16  
¥4,900+ 税  
▶ P.53

## Ladies' Border Polo Shirt

[レディスボーダーポロシャツ]

定番人気のボーダーをストレッチ素材で仕立てました。  
後ろ両サイドにプリーツ&裾はヒップが隠れることで、気になる体型をカバー。  
かがんだときのインナー見えも防ぎます。

レディスボーダーポロシャツ

TB4003L  
¥3,900+税

カラー：4,8,9,13

サイズ：S～3L

ポリエステル65% 綿35%

素材：天竺

左胸アウトポケット（ポケット内側ベン挿しループ付）

後ろ両脇プリーツ入り

消臭テープ付（アームホール下）



サイズ	S	M	L	LL	3L
バスト	89	95	101	107	113
肩幅	37	39	41	43	45
着丈	64	65	66	67	67
袖丈	20	21	22	23	23

POINT



左胸ポケットは、内側にベン挿しループを設けています。



後ろはパネル切り替えて裾にプリーツを設け、腰まわりの体型をカバーします。

Ladies'  
4 colors



POINT

ポケットの白地とカラー糸の補強がデザインアクセントに。

POINT

アームホールの下側に縫い付けた消臭テープが、汗の臭いを吸着・分解します。



8 ネイビー



9 ピンク



13 オレンジ

## Unisex Border Cut and Sewn

[ユニセックスボーダーカットソー]

お洒落だけでなく、消臭テープや両脇スリットなど、  
現場の声を取り入れた機能性にもこだわったカットソー。  
上部のホワイトが、ナチュラルで爽やかな印象を引き立てます。

ユニセックスボーダーカットソー

TB4501U  
¥3,900+税

カラー：4,8,9,13

サイズ：SS～4L

ポリエステル65% 綿35%

素材：天竺

左胸アウトポケット（ポケット内側ベン挿しループ付）

両脇スリット入り

7分袖

消臭テープ付（アームホール下）



サイズ	SS	S	M	L	LL	3L	4L
バスト	88	94	100	106	112	120	128
肩幅	37	39	43	46	48	50	52
着丈	60.2	63.2	66.2	69.2	72.2	74.2	75.2
袖丈	38	39.5	41	45	46	47	48

POINT



左胸ポケットは、内側にベン挿しループを設けています。



両脇裾にはスリット入り。動きやすいデザインに。

Unisex  
4 colors



POINT

アウトポケットは白地でデザインのアクセントに。

POINT

アームホールの下側に縫い付けた消臭テープが、汗の臭いを吸着・分解します。

POINT

水仕事にも便利な7分袖。重ね着をしてもお洒落です。



4 グリーン



8 ネイビー



13 オレンジ



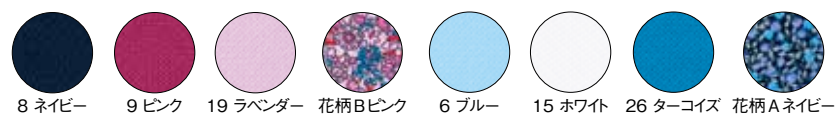


レディス吸水速乾  
ポロシャツ(花柄B)  
FB4019L-19  
¥4,600+ 税  
▶ P.40

レディス  
ターバードパンツ  
FP6318L-8  
¥4,500+ 税  
▶ P.54

POINT

FB4018L・FB4019L・FB5024M・FB5025M 共通



ヨーク内側、前立ての下側には花柄を使用。アクセントに。  
※写真は花柄Aのレディス商品です。  
※フロントの開きは男女逆になります。

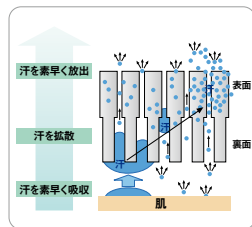
左胸にアウトポケットを配置。ペンを挿すなど便利に使えます。

袖口の内側にも花柄を配置。折り返せば花柄が登場します。

両脇裾にスリット開き、花柄を使用。さりげないポイントに。

「コンフォートセンサー®」で  
汗冷えやべとつきを抑制！

表面を密に、裏地を粗くした多層構造の編地素材。この構造により、汗をすばやく吸水し、生地表面に移動・拡散させます。また裏面の凹凸構造が体の冷えとべとつきを抑え、さわやかな着心地を保ちます。



※東レ「コンフォートセンサー®」素材を使用した商品です。

Flower Pattern Polo Shirt

〔吸水速乾ポロシャツ(花柄B)〕

機能素材「コンフォートセンサー®」を使用したポロシャツ。衿元はきちんと感をプラスしてくれるボタンダウンタイプを採用しています。さりげなくのぞく花柄がポイント。

レディス吸水速乾ポロシャツ(花柄B)

FB4019L  
¥4,600+税

カラー：8,9,19

サイズ：S～3L

ポリエステル 100%

素材：コンフォートセンサー®

ボタンダウン  
両脇スリット入り  
(内側花柄トリミング)  
左胸アウトポケット  
前立て下側、袖口内側、  
ヨーク内側に花柄使用



サイズ	S	M	L	LL	3L
バスト	89	95	101	107	113
肩幅	37	39	41	43	45
着丈	58	60	62	63	63
袖丈	18	19	20	21	22

吸水速乾メンズポロシャツ(花柄B)

FB5025M  
¥4,600+税

カラー：8,9,19

サイズ：S～5L

ポリエステル 100%

素材：コンフォートセンサー®

ボタンダウン  
両脇スリット入り  
(内側花柄トリミング)  
左胸アウトポケット  
前立て下側、袖口内側、  
ヨーク内側に花柄使用



サイズ	S	M	L	LL	3L	4L	5L
バスト	100	105	110	115	120	125	130
肩幅	42.5	44.5	46.5	48.5	50.5	52.5	54.5
着丈	68	70	72	74	76	77	78
袖丈	21	22	23	24	24	24	24
ネック	38.5	40	41.5	43	44.5	46	48

Flower Pattern Polo Shirt

〔吸水速乾ポロシャツ(花柄A)〕

優しい花柄がコーディネートに最適なボタンダウン仕様のポロシャツ。多層構造の編地素材が汗による冷えやべとつきを抑え、快適な着心地を保ってくれます。

レディス吸水速乾ポロシャツ(花柄A)

FB4018L  
¥4,600+税

カラー：6,15,26

サイズ：S～3L

ポリエステル 100%

素材：コンフォートセンサー®

ボタンダウン  
両脇スリット入り  
(内側花柄トリミング)  
左胸アウトポケット  
前立て下側、袖口内側、  
ヨーク内側に花柄使用



サイズ	S	M	L	LL	3L
バスト	89	95	101	107	113
肩幅	37	39	41	43	45
着丈	58	60	62	63	63
袖丈	18	19	20	21	22

吸水速乾メンズポロシャツ(花柄A)

FB5024M  
¥4,600+税

カラー：6,15,26

サイズ：S～5L

ポリエステル 100%

素材：コンフォートセンサー®

ボタンダウン  
両脇スリット入り  
(内側花柄トリミング)  
左胸アウトポケット  
前立て下側、袖口内側、  
ヨーク内側に花柄使用



サイズ	S	M	L	LL	3L	4L	5L
バスト	100	105	110	115	120	125	130
肩幅	42.5	44.5	46.5	48.5	50.5	52.5	54.5
着丈	68	70	72	74	76	77	78
袖丈	21	22	23	24	24	24	24
ネック	38.5	40	41.5	43	44.5	46	48

Ladies'

3 colors



8 ネイビー

9 ピンク

19 ラベンダー

Men's

3 colors



8 ネイビー

9 ピンク

19 ラベンダー

Ladies'

3 colors



6 ブルー

15 ホワイト

26 ターコイズ

Men's

3 colors



6 ブルー

15 ホワイト

26 ターコイズ





左  
吸水速乾  
メンズ Polo シャツ  
(チェック)  
FB5023M-8  
¥4,600+ 税

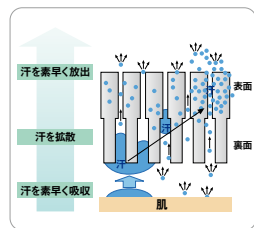
右  
レディース  
吸水速乾 Polo シャツ  
(チェック)  
FB4017L-15  
¥4,600+ 税

※ワッペン は参考商品です。

「コンフォートセンサー」で汗冷えやべっつきを抑制!

表面を密に、裏地を粗くした多層構造の編地素材。この構造により、汗をすばやく吸水し、生地表面に移動・拡散させます。また裏面の凹凸構造が体の冷えとべっつきを抑え、さわやかな着心地を保ちます。

※東レ「コンフォートセンサー」素材を使用した商品です。



## Check Pattern Polo Shirt

[ 吸水速乾 Polo シャツ (チェック) ]

衿や裾などの内側に配したカジュアルすぎないチェック柄が爽やかな印象。

ストレッチが効いているので動きやすく、抜群の吸水速乾性で爽やかな着心地をキープしてくれます。

レディース吸水速乾 Polo シャツ (チェック)  
FB4017L  
¥4,600+税

カラー: 8, 15  
サイズ: S ~ 3L  
ポリエステル 100%  
素材: コンフォートセンサー®



サイズ	S	M	L	LL	3L
バスト	89	95	101	107	113
肩 幅	37	39	41	43	45
着 丈	58	60	62	63	63
袖 丈	18	19	20	21	22

吸水速乾メンズ Polo シャツ (チェック)

FB5023M  
¥4,600+税

カラー: 8, 15  
サイズ: S ~ 5L  
ポリエステル 100%  
素材: コンフォートセンサー®

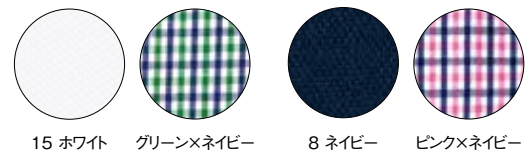


サイズ	S	M	L	LL	3L	4L	5L
バスト	100	105	110	115	120	125	130
肩 幅	42.5	44.5	46.5	48.5	50.5	52.5	54.5
着 丈	68	70	72	74	76	77	78
袖 丈	21	22	23	24	24	24	24
ネック	38.5	40	41.5	43	44.5	46	48

ボタンダウン  
両脇スリット入り  
(内側チェックトリミング)  
左胸アウトポケット  
台襟内側、前立て下側に  
チェック柄使用

POINT

FB4017L・FB5023M 共通



台襟の内側、前立ての下側にチェック柄を使用しています。  
左胸にはアウトポケットを配置。ちょっとした小物の収納に便利。  
両脇裾にはスリット開き。チャリと見える柄がお洒落です。

※写真はレディス商品です。  
※フロントの開きは男女逆になります。

Ladies'  
2 colors



15 ホワイト 8 ネイビー

Men's

2 colors



15 ホワイト 8 ネイビー

## Flat Collar Polo Shirt

[ 吸汗速乾フラットカラー Polo シャツ ]

小ぶりでキュートなフラットカラーがフェミニンな雰囲気を演出してくれます。

空鹿の子素材を使用したボディで前立てからはダンガリー風ニット素材が主張します。

吸汗速乾フラットカラー  
Polo シャツ  
FB4029L

¥4,600+税  
カラー: 2, 6, 8, 9  
サイズ: S ~ 3L  
ポリエステル 100%  
素材: 空鹿の子  
前立て裏側ダンガリー風ニット素材使用  
両脇スリット入り



サイズ	S	M	L	LL	3L
バスト	87	93	99	105	111
肩 幅	36	38	40	42	44
着 丈	57	59	61	62	62
袖 丈	19	20	21	22	23

Ladies'  
4 colors



6 ブルー



9 ピンク



6 ブルー



2 グレー



8 ネイビー

POINT



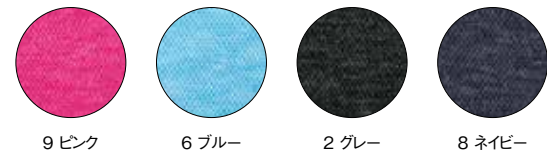
釦付けは身頃と同じ色の糸を使用して仕立てています。  
前立てにはダンガリー風ニットを配置し、おしゃれな仕上がりに。  
両脇裾には、スリット入り。動きやすい設計になっています。



やさしい  
フラットカラー

衿には小ぶりのフラットカラーを採用。やさしい印象の女性らしいキュートな仕上がりとなっています。

FB4029L・FB4531U 共通



## Unisex Polo Shirt

[ ユニセックス 吸汗速乾 Polo シャツ ]

清涼感ある小衿のボタンダウン Polo シャツ。

台襟の釦を省くことで首元に余裕が生まれ、すっきりと見せてくれます。

袖口を折り返すとダンガリー風ニットがアクセントに。

ユニセックス吸汗速乾  
Polo シャツ  
FB4531U

¥4,600+税  
カラー: 2, 6, 8, 9  
サイズ: SS ~ 4L  
ポリエステル 100%  
素材: 空鹿の子  
ボタンダウン  
両脇スリット入り  
前立て、袖裏ダンガリー風ニット素材使用



サイズ	SS	S	M	L	LL	3L	4L
バスト	88	94	100	106	112	120	128
肩 幅	37	39	43	46	48	50	52
着 丈	60	65	68	71	74	76	77
袖 丈	18	20	22	23	24	24	24

※ SS、S はレディースサイズです。

Unisex  
4 colors



8 ネイビー



9 ピンク

6 ブルー

2 グレー

8 ネイビー



袖口裏にも  
アクセント!

アクセントにもなるダンガリーニットの別布を採用した袖口裏。



ボタンダウンの  
すっきり衿

すっきりとした小さい衿のボタンダウンを採用。きちんとした清潔感あふれる印象に仕上がっています。

POINT



台襟は釦をなくしすっきりと。釦には身頃と同色の糸を使用。

前立てにはダンガリー風ニットを配置し、おしゃれな仕上がりに。

両脇裾には、スリット入り。動きやすい設計になっています。



Basic  
Polo シャツ

ユニセックス吸汗速乾 Polo シャツ  
FB4531U-2  
¥4,600+ 税  
メンズストレートパンツ  
FP6028M-8  
¥3,900+ 税

▶ P.56





## 2WAY Collar Polo Shirt

[2WAYカラーポロシャツ]

衿裏と袖裏にデザインを施しているので2WAYの着こなしが楽しめます。汗を吸収しやすく、毛玉をおさえて、洗濯にも強い素材を使用しています。

10 colors



15 ホワイト  
襟裏 / ネイビー×グレー  
袖裏 / ネイビー



9 ライトピンク  
襟裏 / 杓グレー×ホワイト  
袖裏 / 杓グレー



3 レッド  
襟裏 / ネイビー×ホワイト  
袖裏 / ネイビー



13 オレンジ  
襟裏 / イエロー×オレンジ  
袖裏 / イエロー



10 イエロー  
襟裏 / ホワイト×イエロー  
袖裏 / ホワイト



7 ロイヤルブルー  
襟裏 / ライムグリーン×ホワイト  
袖裏 / ライムグリーン



6 サックス  
襟裏 / ロイヤルブルー×ホワイト  
袖裏 / ロイヤルブルー



2 杓グレー  
襟裏 / ネイビー×ホワイト  
袖裏 / ネイビー



8 ネイビー  
襟裏 / オレンジ×ホワイト  
袖裏 / オレンジ



16 ブラック  
襟裏 / レッド×ホワイト  
袖裏 / レッド

### POINT



#### 定番 スタンダードカラー

リブ生地を使ったベーシックな衿元。自然な立ち上がりでネックラインをきれいに見せます。



袖裏は配色仕様。

### POINT

- ・水を吸いやすい
- ・毛羽が少ない
- ・毛玉をおさえる
- ・洗濯に強い

2WAY カラーポロシャツ  
MS3116  
¥2,500+税  
カラー：2,3,6,7,8,9,10,13,15,16  
サイズ：SS～5L  
綿 60% ポリエステル 40%  
素材：鹿の子



サイズ	SS	S	M	L	LL	3L	4L	5L
バスト	88	94	100	106	112	120	128	136
肩幅	35	41	42	43.5	45.5	49	51	54
身長	62	65	68	71	74	77	80	83
袖丈	20	20	21	22	23	24	25	26

※ SS はレディースシルエットになります。

## Unisex Polo Shirt

[ポロシャツ (ユニセックス)]

ハニカムメッシュ素材を使用した着心地抜群の定番ドライポロシャツ。リブ仕様の袖口は肌に優しくフィットします。清涼感あるスタンドカラーにも注目。

14 colors



### POINT



#### リブ生地の定番カラー

リブ生地を使用したオーソドックスな定番スタンドカラー。清潔感のあるスマートな装いを演出します。

### ポロシャツ (ユニセックス)

MS3111

¥2,100+税

カラー：3,6,7,8,9,10,13,15,16,19,26,  
29,54,84

サイズ：GS～5L

ポリエステル 100%

素材：ハニカムメッシュ (裏使い)

・46 ページにポロシャツ MS3112 がございます。

・45 ページに裾ラインリブポロシャツ MS3117 がございます。

・24 ページにドライハーフパンツ MP6404 がございます。



サイズ	GS	GM	GL	S	M	L	LL	3L	4L	5L
バスト	82	88	94	94	100	106	112	120	128	136
肩幅	34	36.5	39	42	44	46	48	51	54	57
身長	59.5	62	64.5	65	68	71	74	77	80	83
袖丈	18	18	18	21	22	23	24	25	26	27

※ GS～GL はレディースサイズです。



15 ホワイト 9 ライトピンク 19 ピンク 29 ショッキングピンク 3 レッド



13 オレンジ 10 イエロー 54 ライムグリーン 7 ロイヤルブルー 26 ターコイズ



6 サックス 84 ディープパープル 8 ネイビー 16 ブラック



## Line Rib Polo Shirt

[ 裾ラインリブポロシャツ ]

通気性に優れたハニカムメッシュ素材を使用し、袖口と裾のリブ部分にはラインを施しました。快適な着心地とスタイリッシュなデザインが魅力的なポロシャツです。

8 colors



16 ブラック



19 ピンク



15 ホワイト 9 ライトピンク 19 ピンク 3 レッド 26 ターコイズ 6 サックス 8 ネイビー 16 ブラック

### 裾ラインリブポロシャツ MS3117

¥3,000+税

カラー(レッドリブ) : 8,15,16

カラー(身頃同色リブ) : 3,6,9,19,26

サイズ : GS ~ 5L

ポリエステル 100%

素材 : ハニカムメッシュ(裏使い)

裾、袖リブ仕様

- ・44 ページにポロシャツ MS3111 がございます。
- ・46 ページにポロシャツ MS3112 がございます。
- ・24 ページにドライハーフパンツ MP6404 がございます。



サイズ	GS	GM	GL	S	M	L	LL	3L	4L	5L
バスト	82	88	94	94	100	106	112	120	128	136
肩幅	34	36.5	39	42	44	46	48	51	54	57
身丈	59.5	62	64.5	65	68	71	74	77	80	83
袖丈	18	18	18	21	22	23	24	25	26	27

※ GS ~ GL はレディースサイズです。フロントの開きも逆になります。

裾ラインリブ  
ポロシャツ  
MS3117-9  
¥3,000+ 税

ハーフパンツ  
TP6805U-8  
(MP6406-8)  
¥2,000+ 税

▶ P.24



### POINT



前立ての下側には、ボディと異なるカラーの生地を使用。ブラックとレッドの2色をご用意しています。



袖口と裾には、ライン入りのリブ生地を使用。ボディのカラーによって異なる2色のリブカラーをご用意。



★ 星マークの付いたポロシャツは、裾、袖口のリブラインがレッドになっています。

## Unisex Polo Shirt

[ ポロシャツ (ユニセックス) ]

豊富なカラーバリエーションと幅広いサイズ展開が魅力的な1枚。衿と袖口に2本のラインを施したリブ使いがポイントのすっきりしたデザインに仕上がっています。

### POINT



リブ仕様の衿に  
ライン入り

リブ生地を使用したプレーンな定番スタンドカラーに、2本のラインをデザイン。

13 colors



8 ネイビー



54 ライムグリーン

リブ仕様の袖口には  
2本のライン入り。

左胸には便利なアウト  
ポケットを配置。

両脇裾には、スリット入り。ウエストまわりのゆとりを確保しています。



15 ホワイト 9 ライトピンク 19 ピンク 29 ショッキングピンク 3 レッド 13 オレンジ 54 ライムグリーン 7 ロイヤルブルー 26 ターコイズ 6 サックス 84 ディープパープル 8 ネイビー 16 ブラック

### ポロシャツ (ユニセックス) MS3112

¥2,400+税

カラー : 3,6,7,8,9,13,15,16,19,26, 29,54,84

サイズ : GS ~ 5L

ポリエステル 100%

素材 : ハニカムメッシュ(裏使い)

・44 ページにポロシャツ MS3111 がございます。

・45 ページに裾ラインリブポロシャツ MS3117 がございます。

・24 ページにドライハーフパンツ MP6404 がございます。



両脇スリット入り  
左胸アウトポケット  
衿、袖ライン入りリブ仕様

サイズ	GS	GM	GL	S	M	L	LL	3L	4L	5L
バスト	82	88	94	94	100	106	112	120	128	136
肩幅	34	36.5	39	42	44	46	48	51	54	57
身丈	59.5	62	64.5	65	68	71	74	77	80	83
袖丈	18	18	18	21	22	23	24	25	26	27

※ GS ~ GL はレディースサイズです。フロントの開きも逆になります。



★ 星マークの付いたポロシャツは、衿と袖口のラインがネイビーです。





左  
レディース  
チュニックポロシャツ  
TB4002L-7  
¥3,500+ 税  
▶ P.48

レディース  
スーパーストレッチ  
パンツ  
FP6319L-16  
¥4,900+ 税  
▶ P.53

※ワッペンは  
参考商品です。

右  
ポロシャツ  
(ユニセックス)  
TB4500U-8  
¥3,000+ 税

メンズ  
ストレートパンツ  
FP6028M-1  
¥3,900+ 税  
▶ P.56

※ワッペン  
参考商品です。

## Unisex Polo Shirt

〔ポロシャツ(ユニセックス)〕

アクセントに効果的な2色のラインが入ったリブを衿と袖口に  
施しました。ベーシックなデザインなので幅広く着用できます。

ポロシャツ(ユニセックス)  
TB4500U  
¥3,000+税  
カラー: 7, 8, 9, 10  
サイズ: SS ~ 4L  
ポリエステル 100%  
素材: 鹿の子



両脇スリット入り  
衿、袖口リブ仕様

サイズ	SS	S	M	L	LL	3L	4L
バスト	90	96	102	108	114	120	126
肩幅	38	40	44	46	48	50	52
着丈	58	60	68	70	72	74	76
袖丈	20	21	22	23	24	25	26



9 ピンク



7 ブルー



8 ネイビー



10 イエロー

4 colors

### POINT



衿はリブ仕様で、2色  
のライン入り。



やわらかいシリコン釦  
を使用。

リブ仕様の袖口には  
2色のライン入り。

両脇裾には、スリットが入っています。

## Ladies' Tunic Polo Shirt

〔レディースチュニックポロシャツ〕

ウエスト周りを隠してくれるチュニックタイプのポロシャツです。左胸にはアウトポケット、  
両脇にはスラッシュポケットを配置しました。衿と袖口のラインもポイントに。

ショールカラーには2色のライン入り。

左胸には便利なアウトポケットを配置。

4 colors

レディースチュニックポロシャツ  
TB4002L  
¥3,500+税  
カラー: 7, 8, 9, 10  
サイズ: S ~ 3L  
ポリエステル 100%  
素材: 鹿の子



サイズ	S	M	L	LL	3L
バスト	87	93	99	105	111
肩幅	36	38	40	42	44
着丈	73	75.5	78	80.5	80.5
袖丈	18	19	20	21	22

左胸アウトポケット  
両脇スリット入り  
両脇スラッシュポケット付き  
ショールカラー、袖口リブ仕様

リブ仕様の袖口には  
2色のライン入り。



10 イエロー



7 ブルー



8 ネイビー



9 ピンク

### POINT



やわらかいシリコン釦  
を使用。



両脇にスラッシュポ  
ケット付き。目立たな  
いように配置。

両脇裾には、スリット  
が入っています。

## Ladies' Polo Shirt

〔レディースポロシャツ〕

型くずれがしにくく、キュートなデザインが魅力のショールカラーを採用しました。  
ラインが入った袖口はリブ仕様。左胸には便利なアウトポケットを採用しています。

ショールカラーには2色のライン入り。

左胸には便利なアウトポケットを配置。

4 colors

レディースポロシャツ  
TB4001L  
¥3,000+税  
カラー: 7, 8, 9, 10  
サイズ: S ~ 3L  
ポリエステル 100%  
素材: 鹿の子



サイズ	S	M	L	LL	3L
バスト	87	93	99	105	111
肩幅	36	38	40	42	44
着丈	58	58	60	61	61
袖丈	18	19	20	21	22

左胸アウトポケット  
両脇スリット入り  
ショールカラー、袖口リブ仕様

リブ仕様の袖口には  
2色のライン入り。



9 ピンク



10 イエロー



8 ネイビー



7 ブルー

### POINT



やわらかいシリコン釦  
を使用。

両脇裾には、スリット  
が入っています。





左  
チェックプリント  
ポロシャツ  
FB4523U-19  
¥4,200+ 税  
▶ P.50

レディース  
スーパーストレッチ  
パンツ  
FP6319L-1  
¥4,900+ 税  
▶ P.53

右  
チェックプリント  
ポロシャツ長袖  
FB4536U-8  
¥4,800+ 税  
▶ P.50

メンズ  
ストレートパンツ  
FP6028M-1  
¥3,900+ 税  
▶ P.56

## Check Print Polo Shirt

[チェックプリントポロシャツ]

ポップなカラーとチェック柄が明るい印象を与えてくれます。左胸にはアウトポケットを搭載。吸水速乾性に優れ、ストレッチが効いた素材を使用しました。

7 colors



4 グリーン

5 ブラウン



9 ピンク

13 オレンジ

7 ブルー

19 ラベンダー

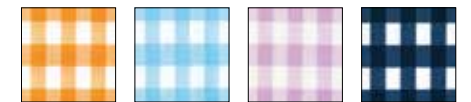
8 ネイビー



4 グリーン

5 ブラウン

9 ピンク



13 オレンジ

7 ブルー

19 ラベンダー

8 ネイビー

### POINT



衿はスッキリとしたボタンダウン仕様。シリコン釦を使用。

左胸には、アウトポケットを配置。ペン挿しや小物入れに。

両脇裾には、スリット入り。動きやすく、ワンピースにも。

チェックプリントポロシャツ  
FB4523U  
¥4,200+税  
カラー：4,5,7,8,9,13,19  
サイズ：SS～4L  
ポリエステル100%  
素材：鹿の子



サイズ	SS	S	M	L	LL	3L	4L
バスト	92	100	105	110	115	120	125
肩幅	38.5	41.5	43.5	45.5	47.5	49.5	51.5
着丈	62	64	70	72	74	76	77
袖丈	19	20	21	22	23	23	23

## Long Sleeves Check Print Polo Shirt

[チェックプリントポロシャツ長袖]

長袖のチェック柄ポロシャツ。両脇裾には動きやすさを考慮してスリットを施しています。ボタンダウンタイプの衿を採用し、柔らかいシリコン釦を使用。

### POINT



袖口のリブにはアクセントとしてホワイトのラインを採用。

衿はスッキリとしたボタンダウン仕様。シリコン釦を使用。

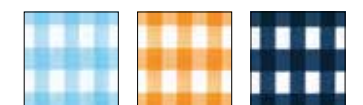
左胸には、アウトポケットを配置。ペン挿しや小物入れに。

両脇裾には、スリット入り。動きやすく、ワンピースにも。

チェックプリント  
ポロシャツ長袖  
FB4536U  
¥4,800+税  
カラー：7,8,13  
サイズ：SS～4L  
ポリエステル100%  
素材：鹿の子



サイズ	SS	S	M	L	LL	3L	4L
バスト	92	100	105	110	115	120	125
肩幅	38.5	41.5	43.5	45.5	47.5	49.5	51.5
着丈	62	64	70	72	74	76	77
袖丈	58.5	59.5	60.5	61.5	62.5	63.5	63.5



7 ブルー

13 オレンジ

8 ネイビー

3 colors



7 ブルー

13 オレンジ

8 ネイビー



【 スキニー 】

スーパーストレッチパンツ

FP6319L ▶ p. 53

全体的に細身でモードな印象。  
身体にフィットするスーパーストレッチで  
驚くほど動きやすい!

どのシルエットがすき?

# 3大 レディースパンツ

比較

3デザインのパンツは、それぞれどう違って見えるの?  
バラバラでは比べにくい3つのパンツを、  
同じモデル・コーディネートで並べてみました。  
こだわりの“シルエット”を、ぜひ探してみてください。



ウエスト  
59cm

ヒップ  
85cm

モデル身長  
169cm

これぞ美脚!  
動きやすくスタイリッシュな、  
女性に人気のスキニーが  
登場!



POINT

身体のラインにフィットして  
すっきりした印象に

POINT

足首へ向かって細くなっ  
ていきます

POINT

後ろウエストゴムで  
お腹まわりらくちんです

POINT

伸縮性を活かして  
腰まわりは細めです

FP6319L-16  
モデル着用サイズ: M  
ウエスト 68cm  
ヒップ 87cm  
股上 25cm  
股下 72.5cm  
¥4,900+ 税



【 ストレート 】

レディスストレートパンツ

FP6317L ▶ p. 55

一層洗練された新ストレートパンツ。  
すっきりシルエットで  
体型が響きにくいのが魅力的。



POINT

ノータックで  
すっきりシルエット

POINT

これまでのストレートより  
も全体的にやや細めの  
シルエット

POINT

膝上から足首までストレ  
ートなラインです

POINT

腰まわりはしっかりと  
フィットします

シルエットがきれい  
ストレッチ素材が  
着用時のもたつきを  
セーブしてくれます!

FP6317L-1  
モデル着用サイズ: 9号  
ウエスト 79cm  
ヒップ 92cm  
股上 16cm  
股下 88cm フリー  
¥3,900+ 税



【 テーパード 】

レディステーパードパンツ

FP6318L ▶ p. 54

腰まわりにゆとりがあって足首は細め。  
お洒落で見た目のバランスがいい  
人気のテーパードをユニフォームに。



POINT

ワンタックのゆとりでニュ  
アンスのあるフォルムに

POINT

後ろウエストゴムの  
心地よいフィット感。  
屈伸時もウエストが  
らくちんです。

POINT

ワンタックで  
腰まわりは  
ゆとりのある  
シルエット

POINT

足首にかけてぐっと細く  
なっています

the 新定番!  
誰でも・どんなコーディネートでも  
センス良く見せてくれます!

FP6318L-8  
モデル着用サイズ: 9号  
ウエスト 74cm  
ヒップ 100cm  
股上 20cm  
股下 65cm  
¥4,500+ 税



POINT

裾上げをせずに  
履けるタイプです





レディスチュニックポロシャツ  
TB4002L-8  
¥3,500+ 税  
▶ P.48



スーパー  
ストレッチ素材で  
動きやすさが  
全然ちがう!

ポロシャツ (ユニセックス)  
MS3112-26  
¥2,400+ 税  
▶ P.46



ストレッチ素材で  
膝の曲げ伸ばしも  
らくちん!



## Ladies' Skinny Pants

〔レディススーパーストレッチパンツ〕

現場で働く女性からのニーズが高いスキニー。スーパーストレッチ素材が自由な動きを叶えてくれます。  
後ろウエストがゴム仕立て、着脱や屈伸運動もらくちんです。

2 colors

レディス  
スーパーストレッチパンツ  
FP6319L  
¥4,900+税  
カラー：1,16  
サイズ：S～LL  
綿 68% ポリエステル 28%  
ポリウレタン 4%  
素材：ツイル  
フロントファスナー開き・ドットボタン留め  
両脇 L 型ポケット  
後ろ両側アウトポケット  
後ろウエストゴム入り  
ベルトループ付



サイズ	S	M	L	LL
ウエスト	64	68	72	76
ヒップ	83.5	87	90.5	94
股上	24.5	25	25.5	26
股下	72.5	72.5	74.5	74.5



1 ベージュ

16 ブラック

### POINT



後ろは両腰にアウトポケット付きです。後ろウエストゴムの心地よいフィット感。屈伸時もウエストがらくちんです。



前ファスナー開き&パチッと留まるリングドット留めです。



パンツがフィットしても出し入れしやすい L 型ポケットです。

3 colors

レディステーパーズパンツ  
FP6318L  
¥4,500+税  
カラー：1,8,16  
サイズ：5 号～ 17 号  
綿 98% ポリウレタン 2%  
素材：ツイル  
フロントファスナー開き・ボタン留め  
フロントワンタック  
後ろウエストゴム入り  
両脇斜めポケット  
ベルトループ付



サイズ	5 号	7 号	9 号	11 号	13 号	15 号	17 号
ウエスト/上端	69	71	74	77	80	83	86
ヒップ	95	97	100	103	106	109	111
股上/ベルト下	19	19.5	20	20.5	21	21.5	22
股下	65	65	65	65	67	67	67



1 ベージュ

16 ブラック

8 ネイビー

### POINT



後ろウエストゴムの心地よいフィット感。屈伸時もウエストがらくちんです。



太ももにゆとりを生みつつ、縦ラインをきれいにさせるワンタック。物の出し入れがしやすく、シルエットも美しい斜めポケットです。



ベルトループ付きです。



## Straight Pants

## 〔ストレートパンツ〕

ノータックのシンプルなストレートパンツ。  
ほど良く身体にフィットする  
スタイリッシュなデザインと、  
ストレッチ素材が、  
すっきりと洗練された印象をつくり出します。

オックスフォード  
長袖シャツ  
FB4510U-19  
ベルト参考商品

ユニセックス  
ポロシャツ  
FB4554U-8  
¥5,300+ 税  
▶ P.16

ラインベルト  
FA9700-8  
¥4,300+ 税  
▶ P.75

レディースストレートパンツ  
FP6317L

¥3,900+税

カラー：1,4,8,16

サイズ：5号～17号

綿98% ポリウレタン2%

素材：ツイル



フロントファスナー開き・ボタン留め  
両脇斜めポケット  
後ろ両側片玉縁ポケット  
ベルトループ付

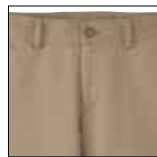


サイズ	5号	7号	9号	11号	13号	15号	17号
ウエスト	74	76	79	82	85	88	91
ヒップ	87	89	92	95	98	101	103
股上/ベルト下	15	15.5	16	16.5	17	17.5	18
股下	88 cmフリー						

## POINT



後ろポケットは耐久性  
の高い片玉縁仕立て  
です。



前ファスナー開き&釦  
留めタイプです。



ベルトループ付きです。



物の出し入れがしやす  
く、シルエットも美しい  
斜めポケットです。

## Ladies'

4 colors



1 ベージュ



4 カーキ



8 ネイビー



16 ブラック

メンズストレートパンツ  
FP6028M

¥3,900+税

カラー：1,4,8,16

サイズ：W70～91 cm (3 cmピッチ)

W91～106 cm (5 cmピッチ)

綿98% ポリウレタン2%

素材：ツイル



フロントファスナー開き・ボタン留め  
両脇斜めポケット  
後ろ両側片玉縁ポケット  
ベルトループ付



ウエスト表示サイズ	70	73	76	79	82	85	88	91	96	101	106
ヒップ	91	94	97	99	102	105	108	111	115	119	123
股上/ベルト上	22.5	23	23.5	24	24.5	25	25.5	26	26.5	27	27.5
股下	91 cmフリー										

## POINT



後ろポケットは耐久性  
の高い片玉縁仕立て  
です。



前ファスナー開き&釦  
留めタイプです。



ベルトループ付きです。



物の出し入れがしやす  
く、シルエットも美しい  
斜めポケットです。

## Men's

4 colors



4 カーキ



1 ベージュ



8 ネイビー



16 ブラック





2WAY  
カラーポロシャツ  
MS3116-15  
¥2,500+ 税  
▶ P.43

ラインベルト  
FA9700-5  
¥4,300+ 税  
▶ P.75



1 ベージュ 8 ネイビー 16 ブラック

## Easy Chino Pants

[ 裾上げらくらくチノパン ]

穿きやすいスッキリとしたシルエットが魅力のチノパンツ。  
ウエストの両脇には脇ゴムを使用し、  
動きやすさと快適性を確保しました。幅広いシーンで活躍してくれます。

裾上げらくらくチノパン  
FP6704U  
¥4,900+税  
カラー：1, 8, 16  
サイズ：SS ~ 5L  
ポリエステル 50% 綿 50%  
素材：ストレッチツイル



パンツ裾上げ機能  
ウエスト両脇脇ゴム入り  
両腰斜めポケット  
フロントワンタック  
後ろ両側片玉縁ポケット  
ベルトループ後ろ左右輪っか付

サイズ	SS	S	M	L	LL	3L	4L	5L
ウエスト (対応ストサイズ)	59 (58-63)	65 (64-70)	72 (71-76)	78 (77-82)	84 (83-88)	90 (89-94)	96 (95-100)	102 (101-106)
ヒップ	93	98	103	105	110	115	120	125
股上/ベルト下	26.5	27	27.5	27.5	28.5	29.5	30.5	31
股 下	75	75	82	82	82	82	82	82
参考シルエット	レディスシルエット      メンズシルエット							

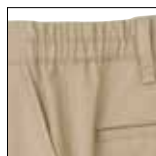
### POINT



フロントにはワンタックを採用。すっきりとしたシルエットに仕上がっています。



両脇には使いやすい斜めポケットを配置しています。小物の出し入れなどに便利。



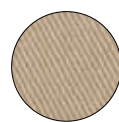
ウエスト両脇は脇ゴム仕様になっています。そのため動きやすく、穿き心地も快適。



後ろ両側には耐久性に優れた片玉縁ポケットを設置。左側は釦留め仕様となっています。



両腰後左右のベルトループには、カギや小物を吊り下げのに便利な輪っか付きです。



1 ベージュ



8 ネイビー



16 ブラック

シャツをタックアウトしてチノジャージを着用すれば  
ベーシックなチノパンツ！  
パンツのウエスト部が隠れた状態では、ベーシックで使いやすいチノパンツ。  
程よい太さで動きやすさも抜群です。



吸水速乾  
メンズポロシャツ  
(チェック)  
FB5023M-15  
¥4,600+ 税  
▶ P.41

シャツをタックインしてチノジャージを着用すれば  
おしゃれなパンツに変身！  
ウエスト部分やポケット口がフライス仕様となっているため、  
カジュアルでお洒落な印象に。平ゴム入りのウエストは、穿き心地も満点です。



吸水速乾  
メンズポロシャツ  
(チェック)  
FB5023M-15  
¥4,600+ 税  
▶ P.41

## Stretch Chino Jersey

[ ストレッチチノジャージ ]

ウエストにフライス仕様の平ゴムを採用し、さらに、ひもを備えた穿き心地満点のストレッチチノジャージ。  
ポケット口にもフライスを採用。手触りがよく、見た目のアクセントにも効果的です。

ストレッチチノジャージ  
FP6703U  
¥6,800+税  
カラー：1, 8, 16  
サイズ：SS ~ 4L  
ポリエステル 75%  
綿 25%  
素材：ストレッチツイル



両腰ポケット、  
ポケット口フライス使い  
後ろ左右アウトポケット  
ウエストフライス仕様、平ゴム入り  
ウエスト紐入り、ウエスト調節可能

サイズ	SS (58-63)	S (64-70)	M (71-76)	L (77-82)	LL (83-88)	3L (89-94)	4L (95-100)
ウエスト	66	70	74	78	84	90	96
ヒップ	96	100	104	108	114	120	126
股上/ベルト上	24	25	26	27	28	29	30
股 下	75	78	80	82	82	82	82

### POINT



ウエストはフライス仕様で平ゴム入り。ヒモも付いていて、ウエストの調節が可能です。



ポケット口もフライス仕様。手触りが良く、見た目のアクセントとしても効果的です。



左右に配された後ろアウトポケットには、赤いステッチが入りアクセントに。



1 ベージュ 8 ネイビー 16 ブラック

### 動きやすさと デザイン性を両立

ウエストはフライス仕様で平ゴム入り。ヒモも付いていて、自由にウエストの調節が可能です。ボディの素材には、ストレッチツイルを採用しているため、程よいフィット感と動きやすさを両立させています。





2WAY  
カラーポロシャツ  
MS3116-15  
¥2,500+ 税  
▶ P.43

## Ladies' Standard Chino Pants

[レディスストレッチスタンダードチノ]

ノータックの綺麗なシルエットのチノパンツ。両脇の斜めポケットやベルトループの輪っかなど、実用性に優れたデザインとなっています。プレーンな雰囲気でも幅広いトップスと好相性です。

Ladies'  
3 colors

レギュラーシルエット



1 ベージュ



8 ネイビー

16 ブラック

レディスストレッチ  
スタンダードチノ  
FP6310L  
¥3,900+税  
カラー：1,8,16  
サイズ：5号～17号  
ポリエステル 50% 綿 50%  
素材：ストレッチツイル



両腰斜めポケット  
後ろ両側片玉縁ポケット  
ベルトループ後ろ左右輪っか付

サイズ	5号	7号	9号	11号	13号	15号	17号
ウエスト/上端	66	68	71	74	77	80	83
ヒップ	89	91	94	97	100	103	105
股上/ベルト下	18	18.5	19	19.5	20	20.5	21
股下	88cm フリー						

### POINT



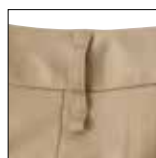
ノータック仕様のフロント。穿く人を選ばないスタンダードな仕上がりとなっています。



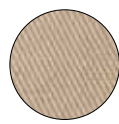
両脇には使いやすい斜めポケットを配置しています。小物の出入れなどに便利。



後ろ両側には、片玉縁ポケットを設置しています。耐久性に優れたデザインを採用。



両腰後左右のベルトループには、カギや小物を吊り下げのに便利な輪っか付きです。



1 ベージュ



8 ネイビー



16 ブラック

## Ladies' Loose Chino Pants

[レディスストレッチゆったりチノ]

フロントにスッキリとしたワンタックを採用したゆったりシルエットのチノパンツ。後ろウエストは総ゴム仕様になっていてストレスを軽減。快適な穿き心地を実現しました。

Ladies'  
3 colors

ゆったりシルエット



1 ベージュ



8 ネイビー

16 ブラック

レディスストレッチ  
ゆったりチノ  
FP6311L  
¥3,900+税  
カラー：1,8,16  
サイズ：5号～17号  
ポリエステル 50% 綿 50%  
素材：ストレッチツイル



両腰斜めポケット  
フロントワンタック  
後ろウエスト総ゴム仕様  
後ろ両側片玉縁ポケット  
ベルトループ後ろ左右輪っか付

サイズ	5号	7号	9号	11号	13号	15号	17号
ウエスト/上端	62	64	67	70	73	76	79
ヒップ	92	94	97	100	103	106	108
股上/ベルト下	18.5	19	19.5	20	20.5	21	21.5
股下	88cm フリー						

### POINT



フロントには、スッキリとしたワンタックを採用。ゆとりあるシルエットになっています。



両脇には使いやすい斜めポケットを配置しています。小物の出入れなどに便利。



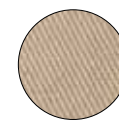
後ろウエストは総ゴム仕様に。ストレスフリーで、ゆったりとした穿き心地を実現。



後ろ両側には、片玉縁ポケットを設置しています。耐久性に優れたデザインを採用。



両腰後左右のベルトループには、カギや小物を吊り下げのに便利な輪っか付きです。



1 ベージュ



8 ネイビー



16 ブラック



## Men's Standard Chino Pants

[メンズストレッチスタンダードチノ]

ノータックのレギュラーシルエットのチノパンツ。  
両脇の斜めポケットやベルトループの輪っかなど、  
実用性に優れたデザインを追求しました。  
シンプルなので幅広いウエアと好相性です。

Men's  
3 colors

レギュラーシルエット



1 ベージュ



8 ネイビー

16 ブラック

メンズストレッチ  
スタンダードチノ

FP6010M

¥3,900+税

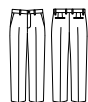
カラー：1,8,16

サイズ：W70～91cm（3cmピッチ）

W91～106cm（5cmピッチ）

ポリエステル 50% 綿 50%

素材：ストレッチツイル



両腰斜めポケット  
後ろ両側片玉縁ポケット  
ベルトループ後ろ左右輪っか付

ウエスト表示サイズ	70	73	76	79	82	85	88	91	96	101	106
ヒップ	93	96	99	101	104	107	110	113	117	121	125
股上 / ベルト上	22.3	22.8	23.3	23.8	24.3	24.8	25.3	25.8	26.3	26.8	27.3
股 下	91cm フリー										

### POINT



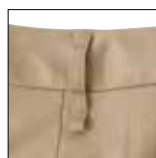
ノータック仕様のフロント。穿く人を選ばないスタンダードな仕上がりとなっています。



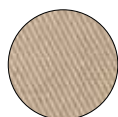
両脇には使いやすい斜めポケットを配置しています。小物の出し入れなどに便利。



後ろ両側には、片玉縁ポケットを設置しています。耐久性に優れたデザインを採用。



両腰後左右のベルトループには、カギや小物を吊り下げるのに便利な輪っか付きです。



1 ベージュ



8 ネイビー



16 ブラック

## Men's Loose Chino Pants

[メンズストレッチゆったりチノ]

フロントにツータックを採用したゆったりシルエットのチノパンツ。  
生地にストレッチ効果を持たせることで、より快適なはき心地を実現しました。ベーシックな3色を展開しています。

Men's  
3 colors

ゆったりシルエット



1 ベージュ



8 ネイビー

16 ブラック

メンズストレッチ  
ゆったりチノ

FP6011M

¥3,900+税

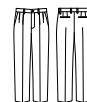
カラー：1,8,16

サイズ：W70～91cm（3cmピッチ）

W91～106cm（5cmピッチ）

ポリエステル 50% 綿 50%

素材：ストレッチツイル



両腰斜めポケット  
フロントツータック  
後ろ両側片玉縁ポケット  
ベルトループ後ろ左右輪っか付

ウエスト表示サイズ	70	73	76	79	82	85	88	91	96	101	106
ヒップ	96	99	102	104	107	110	113	116	120	124	128
股上 / ベルト上	24.3	24.8	25.3	25.8	26.3	26.8	27.3	27.8	28.3	28.8	29.3
股 下	91cm フリー										

### POINT



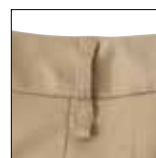
ツータックを採用したゆったりシルエットが特徴。ゆとりを持てることができます。



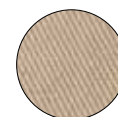
両脇には使いやすい斜めポケットを配置しています。小物の出し入れなどに便利。



後ろ両側には、片玉縁ポケットを設置しています。耐久性に優れたデザインを採用。



両腰後左右のベルトループには、カギや小物を吊り下げるのに便利な輪っか付きです。



1 ベージュ



8 ネイビー



16 ブラック



Stretch Waist Rib Pants

[ストレッチウエストリブパンツ]

ウエスト両脇のリブ効果で、動きやすさとフィット感を向上させたチノパンツ。  
生地にはストレッチ効果を持たせ、屈伸の際のストレスを軽減しています。  
見た目のスマートさもポイントです。

Ladies'  
2 colors



1 ベージュ

8 ネイビー

レディースストレッチウエストリブパンツ

FP6306L

¥6,500+税

カラー：1,8

サイズ：SS～3L

ポリエステル 75%

綿 25%

素材：ストレッチツイル



両腰斜めポケット  
右側チケットポケット  
両脇箱ポケット  
後ろ両側両玉緑ポケット  
後脇側ウエストリブ仕様

サイズ	SS (54-57)	S (58-61)	M (62-67)	L (68-73)	LL (74-79)	3L (80-85)
ウエスト / 上端	71	75	79	85	91	97
ヒップ	85	89	93	99	104	109
股上 / ベルト下	14.5	15.5	16.5	17.5	18.5	19.5
股 下	88cm フリー					

意匠登録 No.1491142 号

Men's

2 colors



1 ベージュ

8 ネイビー

メンズストレッチウエストリブパンツ

FP6006M

¥6,500+税

カラー：1,8

サイズ：S～5L

ポリエステル 75%

綿 25%

素材：ストレッチツイル



両腰斜めポケット  
右側チケットポケット  
両脇箱ポケット  
後ろ両側両玉緑ポケット  
左側フラップ付釦留め  
後脇側ウエストリブ仕様

サイズ	S (64-70)	M (71-76)	L (77-82)	LL (83-88)	3L (89-94)	4L (95-100)	5L (101-106)
ウエスト	74	80	86	92	98	104	110
ヒップ	92	98	103	109	114	119	124
股上 / ベルト上	22	23	24	25	26	26.5	27
股 下	91cm フリー						

意匠登録 No.1491142 号



左  
吸水速乾メンズボロシャツ  
(チェック)  
FB5023M-8

¥4,600+ 税

▶ P.41

メンズストレッチウエストリブパンツ

FP6006M-1

¥6,500+ 税

ラインベルト

FA9700-8

¥4,300+ 税

▶ P.75

右  
レディース吸水速乾ボロシャツ  
(チェック)  
FB4017L-15

¥4,600+ 税

▶ P.41

レディースストレッチウエストリブパンツ

FP6306L-8

¥6,500+ 税

ラインベルト

FA9700-8

¥4,300+ 税

▶ P.75

リブ効果で  
フィット感も抜群！



のびーる!!

白いラインが  
さりげなく主張！



POINT



左右と後ろ2ヶ所ずつのポケット裏地には、肌触りの良いストライプ柄のスレキを使用。



後ろ両側には、玉緑ポケットを採用。耐久性に優れたデザインに。



後ろ両側の玉緑ポケットの左側には、釦付きのフラップを配置。  
※FP6006Mのみ。



両サイドに、ペンやメモ帳の収納に便利な箱ポケットを配置。

Side Pocket Pants

[サイドポケットパンツ]

便利に使えるサイドポケットにビスネームのアクセントを  
添えたベーシックなパンツ。

ストレッチ効果を持たせた生地は、動きやすく快適な穿き心地です。

使いやすい3色をご用意しました。

レディースサイドポケットパンツ

FP6304L

¥6,000+税

カラー：1,8,16

サイズ：5号～17号

綿 80%

ポリエステル 20%

素材：ヘリンボーン



両腰斜めポケット  
両脇箱ポケット左側に  
ビスネーム付  
後ろ両脇片玉緑ポケット

サイズ	5号	7号	9号	11号	13号	15号	17号
ウエスト / 上端	74	76	79	82	85	88	91
ヒップ	83	90	93	96	99	102	104
股上 / ベルト下	15.5	16	16.5	17	17.5	18	18.5
股 下	88cm フリー						

FP6304L・FP6004M 共通

ビスネーム



1 ベージュ

8 ネイビー

16 ブラック

メンズサイドポケットパンツ

FP6004M

¥6,000+税

カラー：1,8,16

サイズ：W70～91cm (3cm ピッチ)

W91～106cm (5cm ピッチ)

綿 80%

ポリエステル 20%

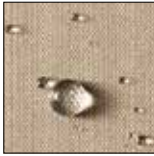
素材：ヘリンボーン



両腰斜めポケット  
両脇箱ポケット左側に  
ビスネーム付  
後ろ両脇片玉緑ポケット  
左側フラップ付

ウエスト表示サイズ	70	73	76	79	82	85	88	91	96	101	106
ヒップ	92	95	98	100	103	106	109	112	116	120	124
股上 / ベルト上	22	22.5	23	23.5	24	24.5	25	25.5	26	26.5	27
股 下	91cm フリー										

POINT



表面の撥水加工

生地の表面には撥水加工が施されているので、水や汚れに強く、とっさの汚れも安心です。



ストレッチ素材

グイッと伸びて、動きにフィット。しゃがんだり屈んだりすることの多い介護現場をサポートします。

Ladies'

3 colors



16 ブラック



1 ベージュ

8 ネイビー



16 ブラック

Men's

3 colors



8 ネイビー



1 ベージュ

8 ネイビー



16 ブラック



シーンにあわせたアイテム

# Useful Items

## あると役立つ!シーン別おすすめアイテム

パンツ&ポロシャツでコーディネートしたユニフォームに、シーンや職種によって必要となるアイテムをプラスすると、着心地の良さはさらにUP!4つのカテゴリーから、気になるアイテムをチェックしてみてください。



商談や説明会、  
訪問などのビジネスシーンに

訪問着

▶ p. 67 ~ 68

ケアマネジャーや訪問介護を担うスタッフ、説明会での装いなど、対外的に施設の「顔」として立つときに取り入れたい訪問着。羽織るだけでビジネスライクに洗練されるジャケットをご紹介します。



送迎や外で行うレクリエーション、  
寒さへの対策に

アウター

▶ p. 69

お散歩など外でのイベントが活発な施設では、スタッフの寒さ対策も大切です。重ねて着用もできる2種類のジャケットは、スタッフだとひと目で分かる鮮やかカラーからシックカラーまで、用途にあわせて選べるよう幅広くご用意しています。



コストパフォーマンスのいい  
インナーを選ぶ

ロングTシャツ

▶ p. 70

日々のお洗濯が欠かせない介護ユニフォームは洗濯に強いことはもちろん、何着か持っていたいもの。コストパフォーマンスを重視するのであればシンプルなTシャツをユニフォームにするのもアイデアです。



耐漂白性など、  
使用シーンに応じた機能素材も充実

エプロン

▶ p. 71 ~ 73

汚れが想定されるシーンはもちろん、収納力や機能面が充実していて、日常的に使っても便利なエプロン。介助の際の、やさしい雰囲気づくりにも有効です。エプロンに強い「Natural Smile」ならではの多彩なデザインと機能が魅力です。





左  
メンズ  
カジュアルジャケット  
FJ0017M-8  
¥11,000+ 税  
▶ P.68

ユニセックス  
ポロシャツ  
FB4554U-23  
¥5,300+ 税  
▶ P.16

メンズ  
ストレートパンツ  
FP6028M-1  
¥3,900+ 税  
▶ P.56

ラインベルト  
FA9700-5  
¥4,300+ 税  
▶ P.75

右  
レディース  
カジュアルジャケット  
FJ0311L-2  
¥11,000+ 税  
▶ P.68

ユニセックス  
ポロシャツ  
FB4554U-8  
¥5,300+ 税  
▶ P.16

レディース  
テーバードパンツ  
FP6318L-16  
¥4,500+ 税  
▶ P.54

ラインベルト  
FA9700-16  
¥4,300+ 税  
▶ P.75

## Ladies' Casual Jacket

[レディースカジュアルジャケット]

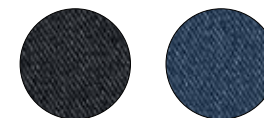
生地に表情のあるカジュアルな印象のジャケット。  
ネイビーとチャコールグレーの2色展開でシックな雰囲気を演出します。  
ストレッチ効果のある生地で動きやすさも確保しました。

Ladies'  
2 colors

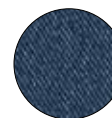


2 チャコールグレー

8 ネイビー



2 チャコールグレー



8 ネイビー

## Men's Casual Jacket

[メンズカジュアルジャケット]

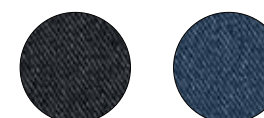
ストレッチ効果のある素材を使用して、  
動きやすさを確保したジャケットです。ポロシャツとの相性を考慮した、  
ほどよくニュアンスのある生地感もポイント。

Men's  
2 colors

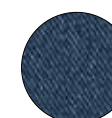


2 チャコールグレー

8 ネイビー



2 チャコールグレー



8 ネイビー

### POINT



左胸にポケットを配置。ペンを挿すなど、便利に使えます。



着用時の機動性を確保するため、センターベンツを採用。



前身頃のアウトポケットはほどよいサイズ感で便利。



右内側にもポケットを配置。フラップで落下を防止します。



内側は涼やかなストライプ裏地仕様。補強の効果もあり。



水牛調の釦は1個ずつ色柄が微妙に異なります。

### レディースカジュアルジャケット

FJ0311L  
¥11,000+税

カラー：2,8

サイズ：S～3L

ポリエステル 100%

素材：ストレッチバミオ

背抜き  
右内側ポケットフラップ付き  
後ろ中心センターベンツ



サイズ	S	M	L	LL	3L
バスト	90	94	98	102	106
肩幅	37	38	39	40	41
着丈	56	57	58	59	60
袖丈	55	56	57	57	57

### POINT



左胸にポケットを配置。ペンを挿すなど、便利に使えます。



前身頃のアウトポケットはほどよいサイズ感で便利。



左内側にもポケットを配置。フラップで落下を防止します。



内側は涼やかなストライプ裏地仕様。補強の効果もあり。



水牛調の釦は1個ずつ色柄が微妙に異なります。

### メンズカジュアルジャケット

FJ0017M  
¥11,000+税

カラー：2,8

サイズ：S～4L

ポリエステル 100%

素材：ストレッチバミオ

背抜き  
左内側ポケットフラップ付き



サイズ	S	M	L	LL	3L	4L
バスト	96	101	106	111	116	121
肩幅	40	41.5	43	44.5	46	47.5
着丈	68	69	70	71	72	72
袖丈	59.5	61.5	63.5	65.5	65.5	67.5



Fleece Jacket

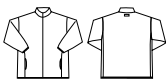
[ フリースジャケット ]

両面起毛フリースを使用した柔らかい肌触りが心地よいフリースジャケット。袖口や裾、ポケットにはアクセントとしてブラックのバイピングを施しました。インナーとしてもおすすめです。

9 colors



フリースジャケット  
MJ0065  
¥4,000+税  
カラー：2,3,8,11,15,16,19,21,26  
サイズ：Jr.L～XXL  
ポリエステル 100%  
素材：両面起毛フリース



サイズ	Jr.L	S	M	L	XL	XXL
バスト	92	98	104	110	118	126
肩幅	42	43	44.5	46	48	50
身丈	60	63	66	69	72	74
袖丈	53	57	60.5	62	63.5	64.5

POINT

重ねるときは4ヶ所で装着

ハイブリッドジャケットMJ0064と重ね着するときは、首の後ろと脇の下、袖、ジッパー部の4ヶ所で固定できます。



11 ゴールド

袖、裾部分はニットバインダー仕様

ハイブリッドジャケットと重ねて着たときも  
ゴワつくことなく違和感なく着られます。

Hybrid Jacket

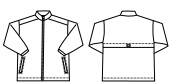
[ ハイブリッドジャケット ]

高密度タフタによる優れた防寒性とムレない快適な着心地がポイントの1着。フリースジャケットMJ0065をこちらのジャケットに装着することでより高い保温効果が期待できます。

11 colors



ハイブリッドジャケット  
MJ0064  
¥4,900+税  
カラー：3,4,7,8,9,10,13,15,16,22,26  
サイズ：Jr.L～XXL  
ポリエステル 100%  
素材：高密度タフタ



サイズ	Jr.L	S	M	L	XL	XXL
バスト	102	112	120	126	134	142
肩幅	45	47	50.5	52	54	56
身丈	65	68	71	74	77	79
袖丈	53.5	57.5	61.5	63	64.5	65.5

ファスナー金具は隠れるので安心

フリースジャケットMJ0065と重ね着したときも、  
首もとのポケットにファスナー金具が隠れるので安心。



13 オレンジ

裏面両サイドにスピンドル付き。

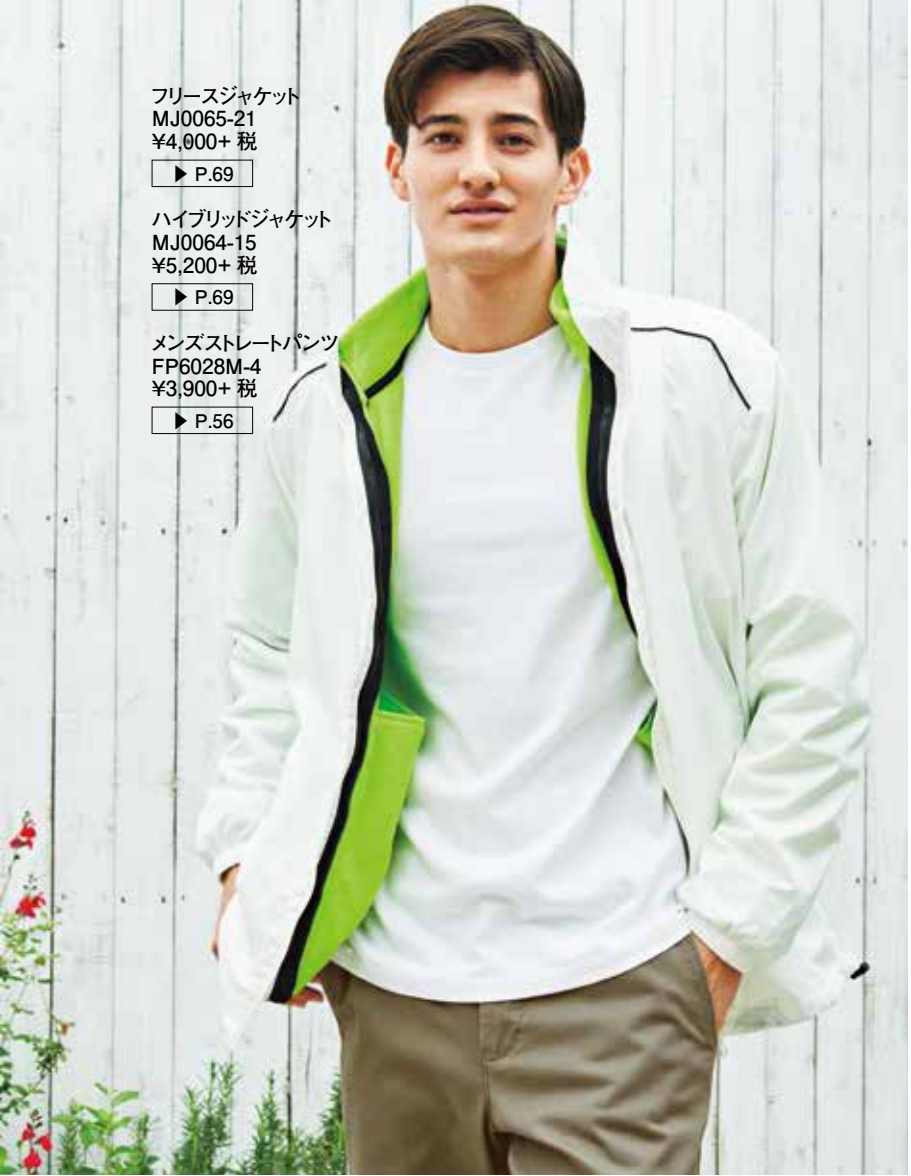
暖かく快適な着心地をキープ

通気性をよくするベンチレーションを備え、ムレのない快適な着心地を確保。  
高密度のタフタ素材で透湿性、撥水性、防風性にも優れています。

フリースジャケット  
MJ0065-21  
¥4,000+ 税  
▶ P.69

ハイブリッドジャケット  
MJ0064-15  
¥5,200+ 税  
▶ P.69

メンズストレートパンツ  
FP6028M-4  
¥3,900+ 税  
▶ P.56



フリース  
ジャケット  
MJ0065-21  
¥4,000+ 税  
▶ P.69



Long T-shirt

[ ロングTシャツ ]

薄手のボディで仕上げたロングスリーブTシャツは汎用性の高い定番モデル。  
通年のデ일리ィウェアとしても重ね着時のインナーとしても活用しやすい1枚。

4 colors



8 ネイビー



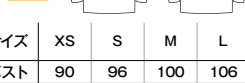
15 ホワイト

2 亜グレー

8 ネイビー

16 ブラック

5.3 オンスユーロロングTシャツ  
MS1605  
¥1,500+税  
カラー：2,8,15,16  
サイズ：XS～XXL  
綿 100%  
※亜グレー 綿 85% レーヨン 15%  
素材：天竺



サイズ	XS	S	M	L	XL	XXL
バスト	90	96	100	106	114	124
肩幅	38	40	42	45	49	53
身丈	62	65	68	71	74	78
袖丈	59	60	61	62	63	64





ユニセックス  
ポロシャツ  
TB4504U-3  
¥5,900+ 税  
▶ P.14

レディス  
スーパーストレッチパンツ  
FP6319L-16  
¥4,900+ 税  
▶ P.53

## H type Apron

〔H型 胸当てエプロン〕

用途にあわせて使い分けられる充実のポケット。  
カフェエプロンのようなバイカラーがお洒落。  
肩紐がズレにくく、裾のまるみで脚捌きの良さも◎です。

胸当てエプロン(H型)  
TK7001  
¥4,200+税  
カラー：1,8,9  
サイズ：前丈 M 84 cm  
L 86 cm  
胸廻り M 98 cm  
L 110 cm  
ポリエステル 100%  
素材：トロピカル



フロント多機能 5 ポケット  
後ろ右側アウトポケット  
サイズ調整可能釦付  
両脇裾スリット入り



1 ベージュ  
×  
ワイン



8 ネイビー  
×  
ターコイズ

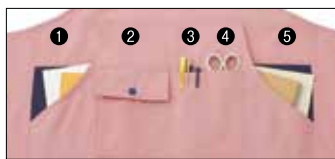


9 ピンク  
×  
ネイビー



BACK STYLE

### POINT



①⑤大きなフロントポケットを左右に配置。  
③④収納するアイテムの種類にあわせて  
使い分けられる、ふたつのペン挿し。



②右側にはフラップ  
付きアウトポケットをブ  
ラス。フラットなドット釦  
で介助時に引っかかり  
ません。



裾両サイドの曲線スリ  
ットでカジュアルな印象  
に。脚捌きも◎です。



右後ろにはアウトポケッ  
トを配置。中心側にマ  
チを付けました。



ボタンでサイズを調整  
できます。

※この商品は油が付着した際はすぐに洗濯してください。放置しますと他の製品へ移染することがあります。



左  
ユニセックスボーダーカットソー TB4501U-4 ¥3,900+ 税 ▶ P.38  
メンズストレートパンツ FP6028M-1 ¥3,900+ 税 ▶ P.56

右  
レディースボーダーポロシャツ TB4003L-13 ¥3,900+ 税 ▶ P.38  
レディーススーパーストレッチパンツ FP6319L-1 ¥4,900+ 税 ▶ P.53

2WAYエプロン  
FK7158  
¥4,000+税  
カラー：1,3,5,13,14,23  
サイズ：前中心丈 74.5 cm  
身幅 72 cm  
ポリエステル 100%  
素材：帆布  
右脇トーションループ付き



BACK STYLE

### 2WAY仕様

ウエスト部分で折り込めば、  
違ったスタイルで着ることができる嬉しい2WAY仕様



A  
ビブエプロンスタイル



B  
ウエストエプロンスタイル



ウエスト部分で折り込  
んだ際に、肩ストラッ  
プを留めておける便  
利なスナップボタンが  
付いています

※この商品は油が付着した際はすぐに洗濯してください。放置しますと他の製品へ移染することがあります。

## 2WAY Apron

〔2WAYエプロン〕

ウエスト部分で二つ折りにすることで  
1つのエプロンで2つのスタイルが自由に選べるエプロンです。

6 colors

バイカラー



13 オレンジ×ブラウン



14 モスグリーン×ブラウン



23 モカ×レッド

ワントーン



1 モカ



3 レッド



5 ブラウン

### POINT



胸元部分で自由にサ  
イズ調節が可能です。



ペンや小物が入る便  
利な胸元のポケット。



共地のベルトループ  
が付いています。



ノート等が入る大きめ  
サイズのサイドポケット  
とトーションループが  
右脇に付いています。

FK7158



FadeguardCℓ Apron

[フェードガードCℓエプロン]

耐漂白性のある生地で、繰り返しの洗濯に強いシリーズです。  
気になる汚れもしっかり落とせます。

H型胸当てエプロン  
FK7164  
¥3,100+税

カラー：1,3,4,5,7,8,15,16  
サイズ：前中心丈 M88 cm  
L90 cm  
胸回り M98 cm  
L110 cm

ポリエステル 100%

素材：ツイル



両脇アウトポケット  
右側のみアウトポケットの  
内側にペン挿しポケット付き  
左胸ペン挿しポケット  
ネーム挿しループ付き



5 ブラウン



BACK STYLE



バッククロス  
胸当てエプロン  
FK7163  
¥2,800+税

カラー：1,3,4,5,7,8,15,16  
サイズ：前中心丈 88 cm  
身幅 80 cm

ポリエステル 100%

素材：ツイル



両脇アウトポケット  
右側のみアウトポケットの  
内側にペン挿しポケット付き  
左胸ペン挿しポケット  
ネーム挿しループ付き



7 ブルー



BACK STYLE



1 ベージュ

3 レッド

4 グリーン

5 ブラウン

7 ブルー



8 ネイビー

15 ホワイト

16 ブラック

色アセを防止するフェードガードCℓエプロン！

漂白剤から衣類を守る「フェードガードCℓ」機能付きエプロンを全8色でラインアップ。  
豊富なカラー展開でコーディネート幅がさらに広がります。

フェードガードCℓの性能 漂白剤による退色を防止する性能

	単位級	
	初期	洗濯20回
フェードガードCℓ	4↑	4↑
普通加工	1-2	1-2

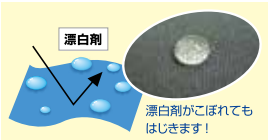
洗濯方法：JIS L0217 103法

測定方法：塩素系漂白剤原液を滴下し常温8時間放置後、  
洗浄乾燥して変退色用グレースケールにて判定

フェードガードCℓは、ポリエステル100%に対する漂白剤による退色を防止する加工で、漂白剤をはじく効果と付着による退色を防止するダブル効果により、衣類の色アセを防止する加工です。

※フェードガードはサカイオーベックス様の登録商標です。

■フェードガードCℓ 機能イメージ図



ダブル効果で退色を防止！



フェードガードCℓ 普通加工

POINT

FK7163

POINT FK7164



ループを斜めにするこ  
とで紐を綺麗に通せ  
ます。



紐のクロス部分にル  
ープをつけズレを防止し  
ています。



背中の紐はH型。ボタ  
ンの留め方で3サイズ  
に対応可能。

POINT

FK7163・FK7164 共通



左胸にはペン挿しポ  
ケットとネームプレート  
用のループ付き。



右側ポケットにはペン  
挿し用の小さなポケット  
付き。



チェックプリント  
ポロシャツ  
FB4523U-4  
¥4,200+ 税  
▶ P.50

レディス  
テーパードパンツ  
FP6318L-1  
¥4,500+ 税  
▶ P.54

バッククロス  
胸当てエプロン  
FK7163-4  
¥2,800+ 税

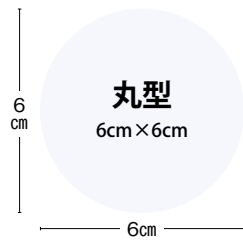
※ワッペン  
は参考商品です。

EMBROIDERY & EMBLEM

刺繍・ワッペン

ワンポイントプラスして更にイメージアップしませんか！

A Type



丸型  
6cm×6cm

A-レッド



A-ブルー



A-イエロー



B Type



雫型  
5.5cm×7cm

B-レッド



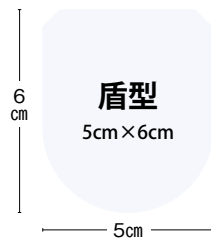
B-ネイビー



B-イエロー



F Type



盾型  
5cm×6cm

F-レッド



F-ネイビー



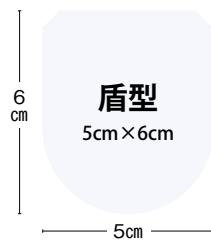
F-ゴールド



F-ターコイズ



G Type



盾型  
5cm×6cm

G-ブルー



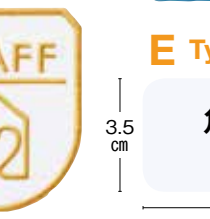
G-ネイビー



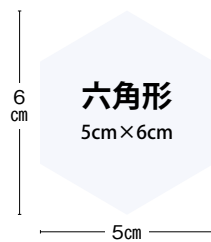
G-ピンク



G-イエロー



H Type



六角形  
5cm×6cm

H-レッド



H-ブルー



H-イエロー



C Type



角丸四角形  
3.5cm×8cm

C-レッド



C-グリーン



D Type



角丸四角形  
3.5cm×9cm

D-レッド



D-ブルー



E Type



角丸四角形  
3.5cm×8cm

E-ネイビー



E-ピンク



施設オリジナルのワッペンも  
ご注文頂けます!!

※オリジナルワッペンの他に、直接刺繍を入れる事も可能です。  
※チームロゴはもちろん、個人名やデザイン刺繍など幅広いデザインに対応致します。  
※刺繍面積はヨコ40cm×タテ20cmまで可能。  
※糸の種類も豊富で、カラーは同時に9色の使用が可能です。  
※刺繍の他に、ネームワッペンもご注文頂けます。  
商品への取り付けはお客様にてお願い致します。詳しくは、営業担当までお問い合わせください。

※この商品は油が付着した際はすぐに洗濯してください。放置しますと他の製品へ移染することがあります。



実際に働くケアスタッフの声を  
反映させた  
**高機能ポーチ!**

## Flat Type Pouch

[ポーチ(フラットタイプ)]

大小、使いやすい4つのポケット装備したフラットタイプのポーチ。長さの調節ができる肩紐やベルトに固定できるストラップなど使いやすい仕様が満載。

ポーチ(フラットタイプ)  
FA9800  
¥3,500+税  
カラー: 8  
サイズ: タテ19cm×ヨコ14cm  
肩紐長さ130cm(最大に伸ばした場合)  
素材: ポリエステル 100%

4ポケット  
肩紐長さ調節可能  
ベルト通し付き



ワンタッチで  
取り外し可能

ベルトループに  
固定できるストラップ



FA9800・FA9801 共通  
ポーチの後ろには、ベルト通し付き。ドット釦なので、着脱が簡単に行えます。2段階で幅の調節が可能です。



すっきり収納!



ワンタッチで  
取り外し可能

ポイントの  
テープが  
おしゃれ!

面ファスナー

たっぷり収納!



面ファスナーで簡単に開閉ができるオープンタイプ。小物を内側に収納することができます。

## Open Type Pouch

[ポーチ(オープンタイプ)]

フロントは面ファスナーで観音開きに。扉部分にもポケットを配置。取り外しが簡単な肩紐、腰裏に固定できるストラップなど実用性に優れたポーチです。

ポーチ(オープンタイプ)  
FA9801  
¥3,400+税  
カラー: 8  
サイズ: タテ19cm×ヨコ14cm  
肩紐長さ130cm(最大に伸ばした場合)  
素材: ポリエステル 100%

4ポケット  
肩紐長さ調節可能  
ベルト通し付き

## Line Belt

[ラインベルト]

コーディネートアクセントにぴったりのラインベルト。ボディは細かいメッシュ地仕様で、どこでも固定できるため細かいサイズ調節が簡単に行えます。

ラインベルト  
FA9700  
¥4,300+税  
カラー: 5, 8, 16  
サイズ: M 長さ 90cm  
L 長さ 102cm  
ライン帯: ポリプロピレン 65%  
ラバー 35%  
ベルトエンド: 合皮

3 colors



5 ブラウン×ベージュ



8 ネイビー×レッド



16 ブラック×グレー

POINT



細かいメッシュ地で、どこでも通せるのでサイズ調整が簡単に行えます。



トップアスリートを支える  
「ファイテン」が毎日の身体をサポート!

腰用サポーター (ハードタイプ)

着脱式のベルト&ステでしっかりと固定&保温

〔裏面〕 着脱可能な樹脂ステにより幅広く固定力の調節が可能。  
(マイクロタンボール入り)

着脱式のベルト、着脱式補助ベルトの使用により、好みに合わせた固定力に調整可能。腰と密着する裏面には、マイクロタンボール入りの着脱可能な固定ステが入っています。



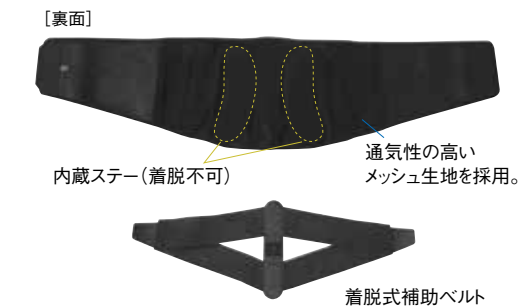
保温性の高い  
厚手生地を使用。

着脱式補助ベルト

ファイテンサポーター  
腰用ハードタイプ  
AP160  
¥9,000+税  
カラー/ 16(ブラック)  
サイズ/ S: 65 ~ 85cm  
M: 80 ~ 100cm  
L: 95 ~ 115cm  
縦幅共通 21cm

腰用サポーター (ミドルタイプ)

着脱式ベルトで固定力を調整できます。通気性を確保して快適な装着感!



〔裏面〕

内蔵ステ(着脱不可)

通気性の高い  
メッシュ生地を採用。

着脱式補助ベルト

毎日のサポートに最適。関節の不要な動きを制限し、安定させて毎日を快適に過ごせるよう配慮しました。着脱式の補助ベルトで固定力の調節が可能。通気性の高いメッシュ生地の使用もポイントです。



ファイテンサポーター  
腰用ミドルタイプ  
AP161  
¥9,000+税  
カラー/ 16(ブラック)  
サイズ/ S: 65 ~ 85cm  
M: 80 ~ 100cm  
L: 95 ~ 115cm  
縦幅共通 21cm

RAKUWA ネック

カラダにエナジーをプラス!スポーツに、デイリーに大活躍



16 ブラック

アクアチタンを通常の約50倍濃度で含浸したRAKUWAネック。プロアスリート選手に多く使用されているモデルです。デザインは派手すぎずにシックな仕上がり。着けは少しもとても簡単でワンタッチ着脱が可能です。

RAKUWAネック X50  
TF360  
¥2,800+税

カラー/ 16(ブラック)  
サイズ/ 45cm, 55cm, 65cm  
技術/ アクアチタン X50, ミクロチタンボール

RAKUWA プレスS DUOタイプ

汗や水に強いシリコン素材を採用!  
肌にもやさしい素材で装着感も快適



3 ブラック/レッド

本体内側にマイクロチタンボールを搭載。リラクスのテクノロジーで体にやさしさを与えます。ボディは、2色のシリコンを重ねることで、シンプルながらも存在感を発揮する立体的なデザインに。

RAKUWAプレスS DUOタイプ  
TG523  
¥2,400+税  
カラー/ 3(ブラック/レッド)  
10(ホワイト/イエロー)  
16(ホワイト/ブラック)  
サイズ/ 15cm, 17cm, 19cm

10 ホワイト/イエロー

16 ホワイト/ブラック

※これらの商品は数量限定のため在庫限りとなります。

パワーテープ

気になるところをピンポイントケア!  
「炭化チタン」採用のスタンダードタイプ



70  
マーク

台紙から  
テープを  
はがして  
貼るタイプ

チタン(炭化チタン)を粘着面にコーティングしたタイプのチタンテープ。丸シールタイプなので気になるところにピンポイントで貼り付けられます。非常に使いやすいロングヒット商品。

パワーテープ(70マーク入り)  
PT610  
¥700+税  
カラー/ 0  
サイズ/ F(フリー)



**crocs™**

クロックスでワークシーンを足元から快適に。厨房で使えるピストロをはじめ、  
その他ワークシーンで大活躍する厳選されたラインアップです。

※メーカー都合により上代が上がる可能性があります。 ※お問い合わせは代理店営業まで

## specialist II vent clog

[ スペシャリスト 2.0 ベント クロッグ ]

※ 9月上旬より販売開始

病院や医療施設で働く方々の快適性を提供  
"疲れにくさ"と"安全性"の医療用ワークシューズ



品番 : 205619 ¥3,800 +税

	M4/W6	M5/W7	M6/W8	M7/W9	M8/W10	M9/W11	M10/W12	M11	M12
unisex	22cm	23cm	24cm	25cm	26cm	27cm	28cm	29cm	30cm



## bistro

[ ピストロ ]

飲食店の厨房で働く方々に  
"疲れにくさ"と"安全性"を提供するシューズ



品番 : 10075 ¥4,980 +税

	M4/W6	M5/W7	M6/W8	M7/W9	M8/W10	M9/W11	M10/W12	M11	M12
unisex	22cm	23cm	24cm	25cm	26cm	27cm	28cm	29cm	30cm



## on the clock work slip-on

[ オンザクロックワークスリッポン ]

飲食店または病院や医療施設などで働く方々の  
快適性を実現するシューズ



品番 : 205073 ¥5,000 +税

	M4/W6	M5/W7	M6/W8	M7/W9	M8/W10	M9/W11	M10/W12	M11
unisex	22cm	23cm	24cm	25cm	26cm	27cm	28cm	29cm



## crocband™

[ クロックバンド™ ]

軽い履き心地と快適なクッション性を実現したシューズ



品番 : 11016 ¥4,800 +税

	M4/W6	M5/W7	M6/W8	M7/W9	M8/W10	M9/W11	M10/W12	M11
unisex	22cm	23cm	24cm	25cm	26cm	27cm	28cm	29cm



## classic

[ クラシック ]

定番のリーズナブルなクラシックスタイル



品番 : 10001 ¥3,800 +税

	M4/W6	M5/W7	M6/W8	M7/W9	M8/W10	M9/W11	M10/W12	M11
unisex	22cm	23cm	24cm	25cm	26cm	27cm	28cm	29cm

## クロスライト™素材

すべてのクロックスシューズには、クロックスが独自に開発し、フットウェア界に一大イノベーションを起こした画期的な特殊樹脂「クロスライト™」素材が使われています。この「クロスライト™」素材が、軽くて快適な履き心地を実現するシューズづくりを可能にしているのです。このような特徴を持つクロックスのフットウェアは、日常生活だけではなく、仕事時やリクリエーション時の使用にも最適です。

## alice work

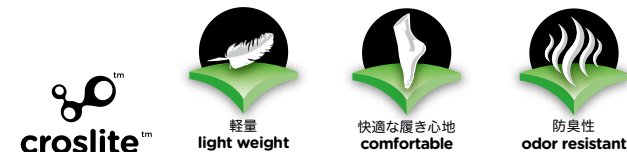
[ アリスワーク ]

ストラップ付きのフェミニンなデザイン



品番 : 11050 ¥4,280 +税

	W4	W5	W6	W7	W8	W9	W10
women	20cm	21cm	22cm	23cm	24cm	25cm	26cm





商品早見表

本誌で紹介した全アイテムをシリーズ別に並べた早見表です。  
商品をオーダーするときや、価格をチェックするときにご活用下さい。★マークは新商品になります。

品番	商品名	カラー数	サイズ	価格+税	掲載ページ
----	-----	------	-----	------	-------

Tシリーズ

	TJ0800U	トレーニングジャケット	2	SS～3L	¥5,900 +税	21
	TJ0801U	ユニセックスジャケット	2	SS～4L	¥7,800 +税	20
	TJ0802U (MS2116)	トレーニングジャケット	5	SS～3L	¥3,000 +税	23
★	TJ0803U	ユニセックスジャケット	2	3S～5L	¥6,900 +税	7
★	TJ0804U	ユニセックスジャケット	2	3S～5L	¥6,300 +税	9
	TB4001L	レディスポロシャツ	4	S～3L	¥3,000 +税	48
	TB4002L	レディスチュニックポロシャツ	4	S～3L	¥3,500 +税	48
	TB4003L	レディスボーダーポロシャツ	4	S～3L	¥3,900 +税	38
	TB4004L	レディススクラブ	5	SS～4L	¥5,800 +税	27
	TB4500U	ポロシャツ(ユニセックス)	4	SS～4L	¥3,000 +税	47
	TB4501U	ユニセックスボーダーカットソー	4	SS～4L	¥3,900 +税	38
	TB4502U	ユニセックススクラブ	10	SS～4L	¥2,700 +税	32
	TB4503U	ユニセックススクラブ	5	SS～4L	¥6,300 +税	29
★	TB4504U	ユニセックスポロシャツ	3	3S～5L	¥5,900 +税	14
★	TP6000M	メンズアクティブパンツ	1	S～4L	¥6,600 +税	19
★	TP6001M	メンズパンツ	2	S～5L	¥5,900 +税	8
★	TP6002M	メンズパンツ	2	S～5L	¥4,300 +税	10
	TP6300L	レディスブーツカットパンツ	3	SS～3L	¥5,500 +税	28
	TP6301L	レディスアクティブパンツ	1	SS～3L	¥6,600 +税	19
★	TP6302L	レディスパンツ	2	SS～4L	¥5,900 +税	8
★	TP6303L	レディスパンツ	2	SS～4L	¥4,300 +税	10
	TP6800U	ロングパンツ	2	SS～3L	¥3,900 +税	22
	TP6801U	ハーフパンツ	2	SS～3L	¥3,300 +税	22
	TP6802U	ユニセックススクラブパンツ	10	SS～4L	¥2,700 +税	32
	TP6803U	ユニセックススクラブパンツ	3	SS～4L	¥5,200 +税	30
	TP6804U (MP6405)	ロングパンツ	5	SS～3L	¥2,200 +税	24
	TP6805U (MP6406)	ハーフパンツ	5	SS～3L	¥2,000 +税	24
	TK7001	胸当てエプロン(H型)	3	M、L	¥4,200 +税	71

Fシリーズ

	FJ0017M	メンズカジュアルジャケット	2	S～4L	¥11,000 +税	68
	FJ0311L	レディスカジュアルジャケット	2	S～3L	¥11,000 +税	68
	FB4017L	レディス吸水速乾ポロシャツ(チェック)	2	S～3L	¥4,600 +税	41
	FB4018L	レディス吸水速乾ポロシャツ(花柄A)	3	S～3L	¥4,600 +税	40
	FB4019L	レディス吸水速乾ポロシャツ(花柄B)	3	S～3L	¥4,600 +税	40
	FB4029L	吸汗速乾フラットカラーポロシャツ	4	S～3L	¥4,600 +税	42
	FB4523U	チェックプリントポロシャツ	7	SS～4L	¥4,200 +税	50
	FB4531U	ユニセックス吸汗速乾ポロシャツ	4	SS～4L	¥4,600 +税	42
	FB4536U	チェックプリントポロシャツ長袖	3	SS～4L	¥4,800 +税	50
★	FB4554U	ユニセックスポロシャツ	3	3S～5L	¥5,300 +税	16
	FB5023M	吸水速乾メンズポロシャツ(チェック)	2	S～5L	¥4,600 +税	41
	FB5024M	吸水速乾メンズポロシャツ(花柄A)	3	S～5L	¥4,600 +税	40
	FB5025M	吸水速乾メンズポロシャツ(花柄B)	3	S～5L	¥4,600 +税	40
	FP6004M	メンズサイドポケットパンツ	3	W70～W106	¥6,000 +税	64
	FP6006M	メンズストレッチウエストリブパンツ	2	S～5L	¥6,500 +税	63
	FP6010M	メンズストレッチスタンダードチノ	3	W70～W106	¥3,900 +税	61
	FP6011M	メンズストレッチゆったりチノ	3	W70～W106	¥3,900 +税	62
	FP6028M	メンズストレートパンツ	4	W70～W106	¥3,900 +税	56
	FP6304L	レディスサイドポケットパンツ	3	5号～17号	¥6,000 +税	64
	FP6306L	レディスストレッチウエストリブパンツ	2	SS～3L	¥6,500 +税	63
	FP6310L	レディスストレッチスタンダードチノ	3	5号～17号	¥3,900 +税	59
	FP6311L	レディスストレッチゆったりチノ	3	5号～17号	¥3,900 +税	60
	FP6317L	レディスストレートパンツ	4	5号～17号	¥3,900 +税	55
	FP6318L	レディステーバードパンツ	3	5号～17号	¥4,500 +税	54

品番	商品名	カラー数	サイズ	価格+税	掲載ページ
----	-----	------	-----	------	-------

Fシリーズ

	FP6319L	レディススーパーストレッチパンツ	2	S～LL	¥4,900 +税	53
	FP6703U	ストレッチチノジャージ	3	SS～4L	¥6,800 +税	58
	FP6704U	裾上げらくらくチノパン	3	SS～5L	¥4,900 +税	57
	FK7158	2WAYエプロン	6	F	¥4,000 +税	72
	FK7163	バッククロス胸当てエプロン	8	F	¥2,800 +税	73
	FK7164	H型胸当てエプロン	8	M、L	¥3,100 +税	73
	FA9700	ラインベルト	3	M、L	¥4,300 +税	75
	FA9800	ポーチ(フラットタイプ)	1	F	¥3,500 +税	75
	FA9801	ポーチ(オープンタイプ)	1	F	¥3,400 +税	75

Mシリーズ

	MJ0064	ハイブリッドジャケット	11	Jr.L～XXL	¥4,900 +税	69
	MJ0065	フリースジャケット	9	Jr.L～XXL	¥4,000 +税	69
	MS1605	5.3オンスユーロロングTシャツ	4	XS～XXL	¥1,500 +税	70
	MS3111	ポロシャツ(ユニセックス)	14	GS～5L	¥2,100 +税	44
	MS3112	ポロシャツ(ユニセックス)	13	GS～5L	¥2,400 +税	46
	MS3116	2WAYカラーポロシャツ	10	SS～5L	¥2,500 +税	43
	MS3117	裾ラインリブポロシャツ	8	GS～5L	¥3,000 +税	45
	MP6404	ドライハーフパンツ	1	SS～4L	¥2,000 +税	24

クロックス

	10001	クラシック	3	22～29cm	¥3,800 +税	78
	10075	ビストロ	3	22～30cm	¥4,980 +税	77
	11016	クロックバンド™	3	22～29cm	¥4,800 +税	78
	11050	アリス ワーク	1	20～26cm	¥4,280 +税	78
	205073	オン ザ クロック ワーク スリッポン	2	22～29cm	¥5,000 +税	77
★	205619	スペシャリスト 2.0 ベント クロッグ	3	22～30cm	¥3,800 +税	77

ファイテン

	AP160	ファイテンサポーター腰用ハードタイプ	1	S、M、L	¥9,000 +税	76
	AP161	ファイテンサポーター腰用ミドルタイプ	1	S、M、L	¥9,000 +税	76
	TF360	RAKUWAネック X50	1	45cm、55cm、65cm	¥2,800 +税	76
	TG523	RAKUWAブレスS DUOタイプ	3	15cm、17cm、19cm	¥2,400 +税	76
	PT610	パワーテープ(70マーク入り)	1	F	¥700 +税	76



Natural Smile のユニフォームを  
適正なサイズで着用していただくために

快適にユニフォームを着用して頂く為には、まず現在のご自身のサイズを正しく採寸し、把握しておくことが大切です。  
P.82表記のヌード寸法とお求めになる商品の仕上がり寸法をチェックしてお客様の最適なサイズを見つけてください。  
各ページに掲載しておりますサイズ表は、商品の「仕上がり寸法」になります。



ボトムスのサイズの見方

ボトムスのウエストはそれぞれ表記が違います。ウエストサイズの見方をご説明致します。

① FP6010M メンズストレッチスタンダードチノの場合

商品の表示サイズ ※こちらを見てください!	ウエスト表示サイズ	70	73	76	79	82	85	88	91	96	101	106
	ヒップ	93	96	99	101	104	107	110	113	117	121	125
	股上 / ベルト上	22.3	22.8	23.3	23.8	24.3	24.8	25.3	25.8	26.3	26.8	27.3
	股 下	91cm フリー										

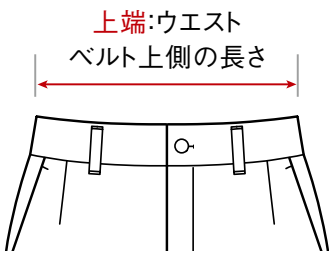
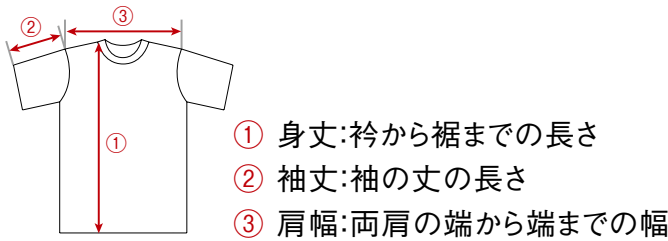
② TP6800U ロングパンツの場合

対応ヌード寸になります	サイズ	SS	S	M	L	LL	3L
	ウエスト	58~63	64~70	71~76	77~82	83~88	89~94
	ヒップ	92	97	102	108	114	120
	股 下	73	75	77	79	81	81

③ FP6310L レディースストレッチスタンダードチノの場合

上端とはパンツの ウエストベルト上側の長さの事です	サイズ	5号	7号	9号	11号	13号	15号	17号
	ウエスト / 上端	66	68	71	74	77	80	83
	ヒップ	89	91	94	97	100	103	105
	股 下	88cm フリー						

T-SHIRTのサイズの見方



サイズの見方

サイズの見方は以下を参考にして下さい。

FP6004M

品番の最後のアルファベットが性別を表しています。

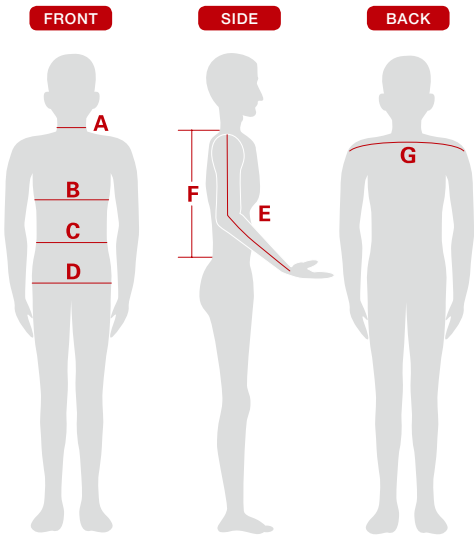
M=メンズ  
L=レディス  
U=ユニセックス

ヌードサイズの測り方

自分自身で測るよりも、どなたかに採寸してもらった方がより正確です。  
ご希望の商品は、すべて下記ヌード寸法を基準として作られています。

- A 首まわり ..... のど骨を通る位置の水平周囲
- B バスト ..... 胸部の最も高い位置の水平周囲
- C ウエスト ..... 腹部の最も細い位置の水平周囲
- D ヒップ ..... 腰部の最も厚い位置の水平周囲
- E 袖丈 ..... 肩先からひじを通り手首までの長さ
- F 背丈 ..... 衿の付け根から背中心を通し、ウエストまでの長さ
- G 肩幅 ..... 肩先から肩先までの衿の付け根を通した長さ

サイズを正しく測りましょう



MEN'S メンズ (ヌード寸法)

サイズ	S	M	L	LL	3L	4L	5L
チェスト	80-87	88-92	93-97	98-102	103-107	108-112	113-117
ウエスト	64-70	71-76	77-82	83-88	89-94	95-100	101-106

パンツウエストサイズ (cm)70-91=3cm ピッチ 96-106=5cm ピッチ

70	73	76	79	82	85	88	91	96	101	106
----	----	----	----	----	----	----	----	----	-----	-----

LADIE'S レディス (ヌード寸法)

サイズ	5号	7号	9号	11号	13号	15号	17号
バスト	75	78	82	86	90	94	100
ウエスト	58	60	63	66	69	72	75
ヒップ	85	87	90	93	96	99	101

サイズ	SS	S	M	L	LL	3L
バスト	70-73	74-79	80-85	86-91	92-97	98-103
ウエスト	54-57	58-61	62-67	68-73	74-79	80-85
ヒップ	80-83	84-87	88-91	92-97	98-102	103-108

UNISEX ユニセックス (ヌード寸法)

サイズ	SS (XS)	S	M	L	LL (XL)	3L (XXL)	4L (XXXL)	5L
チェスト / バスト	73-79	80-87	88-92	93-97	98-102	103-107	108-112	113-117
ウエスト	58-63	64-70	71-76	77-82	83-88	89-94	95-100	101-106
ヒップ	5号・7号	9号・11号	13号	15号	17号	-	-	-

パンツ / ウエストサイズ (cm)58-94=3cm ピッチ

レディース対応サイズ					メンズ対応サイズ							
58	61	64	67	70	73	76	79	82	85	88	91	94

- 掲載されている商品のデザイン等を無断で使用することを禁じます。
- カタログの写真と実物商品では、印刷のため、多少色が異なる場合がございます。
- カタログ表記外の別寸サイズにつきましては担当営業にお問い合わせください。





ホームページはこちらから

<http://www.bonmax.co.jp>



お問い合わせ：株式会社ボンマックス

〒103-0011 東京都中央区日本橋大伝馬町 16-1 TEL03-3663-5475

●納入・アフターフォローにつきましては全国にある特約店で承ります。

お近くの特約店をご紹介します。

●このカタログの無断転載、複写を禁じます。

Natural Smile Printed in Japan 2019-2020